



Soforthilfe

**SOFORTHILFE**

STADT BOTTRUP



**FRAUEN  
HAUS**

## Wer wird ins Frauenhaus aufgenommen?

Das Frauenhaus steht Frauen ab 18 Jahren aller Nationalitäten – mit und ohne Kinder – offen, die von akuter oder drohender häuslicher Gewalt betroffen sind.

Was müssen Sie im Frauenhaus tun:

- Die Anonymität der Adresse des Frauenhauses wahren
- Die Sicherheitsmaßnahmen im Haus einhalten
- Ihre Kinder selbstverantwortlich betreuen
- Ihren Haushalt für sich und Ihre Kinder selbständig führen
- Gemeinsam mit den Mitarbeiterinnen Ihre Situation klären und neue Perspektiven entwickeln

Haben Sie keine Angst die Polizei zu rufen. Sie steht Ihnen zur Seite und kann den Gewalttäter sofort aus der Wohnung verweisen und Ihnen Hinweise auf weitere Hilfen geben.

Polizei | Notruf **110**

Frauenhaus Bottrop | Tel. **0 20 41 - 40 92 03**

Frauzentrum Courage

Treffpunkt, Beratung, Hilfe für Frauen e.V.

Essener Straße 13 · 46236 Bottrop

Tel. **0 20 41 / 6 35 93**

E-Mail: [frauzentrum.courage@t-online.de](mailto:frauzentrum.courage@t-online.de)

[www.frauzentrumcourage.de](http://www.frauzentrumcourage.de)

STADT BOTTRUP



Die Gleichstellungsstelle unterstützt die Beratungsstellen in Bottrop und diskutiert mit Netzwerkpartnern und der Verwaltung die Themen

- keine Gewalt gegen Frauen, Kinder und Männer
- Sicherheit im häuslichen Umfeld
- Sicherheit in Bottrop

Sie informiert über Veranstaltungen zum Thema Gewalt und stellt Informationen zur Verfügung

Herausgeberin: Gleichstellungsstelle der Stadt Bottrop



**HÄUSLICHE GEWALT**

**SCHUTZ**

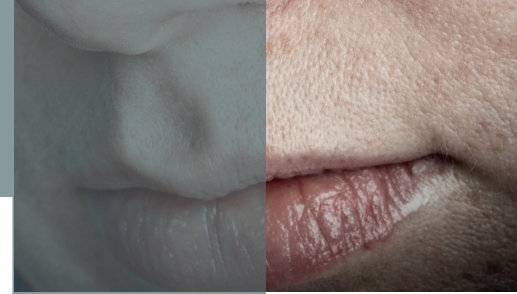
**HILFE**

**BERATUNG**



Frauenberatungsstelle

FRAUEN  
BERATUNGSSTELLE



GEWALT  
GEGEN  
FRAUEN

hat viele Gesichter

Gewalt ist, wenn Sie beschimpft, abgewertet, gedemütigt, kontrolliert, isoliert, eingesperrt, misshandelt, sexuell unter Druck gesetzt, gegen Ihren Willen verheiratet werden...

Gewalt ist auch, wenn die Kinder unter der Gewalt und den Spannungen in der Familie leiden...

Jede Frau hat das Recht auf ein gewaltfreies Leben – auch und besonders in der Partnerschaft...

Sie müssen uns das, was Sie erlebt haben, nicht beweisen...

Sie haben das Recht auf vertrauliche Beratung...

Weitere Infos:  
[www.warnsignale-gewalt.de](http://www.warnsignale-gewalt.de)

Die Beratungsstelle bietet Unterstützung und Beratung für Frauen aus allen Kulturkreisen, die

- körperliche, seelische oder sexuelle Gewalt in Beziehungen erleben oder davon bedroht sind
- sich in einer krisenhaften Trennungssituation befinden
- einen Frauenhausaufenthalt in Betracht ziehen
- im Frauenhaus gelebt haben und weitere Unterstützung und Begleitung wünschen
- Information und Beratung zum Platzverweis und Gewaltschutzgesetz benötigen
- von Zwangsheirat und Gewalt im Namen der Ehre betroffen oder bedroht sind
- von Stalking betroffen sind

Weitere Angebote:

- kollegiale Fachberatung
- Informations- und Präventionsveranstaltungen
- Fortbildungen

Die Frauenberatungsstelle fühlt sich der Netzwerkarbeit und Öffentlichkeitsarbeit verpflichtet.

FRAUEN  
HAUS

Im Frauenhaus erhalten Sie folgende Hilfe und Unterstützung:

- Schutz und Zuflucht vor Misshandlung und Bedrohung
- Eine anonyme Wohnmöglichkeit, bis Ihre Lebenssituation geklärt ist
- Wohnen in Gemeinschaft mit Frauen, die ähnliche Erfahrungen gemacht haben
- Beratung und Hilfe bei finanziellen und rechtlichen Fragen, Begleitung zu Ämtern, AnwältInnen, ÄrztInnen, Polizei
- Beratung und Unterstützung bei migrationspezifischen Fragestellungen
- Gruppenangebote für Sie und Ihre Kinder
- Unterstützung in Erziehungsfragen