



# DEMENZ- SERVICE

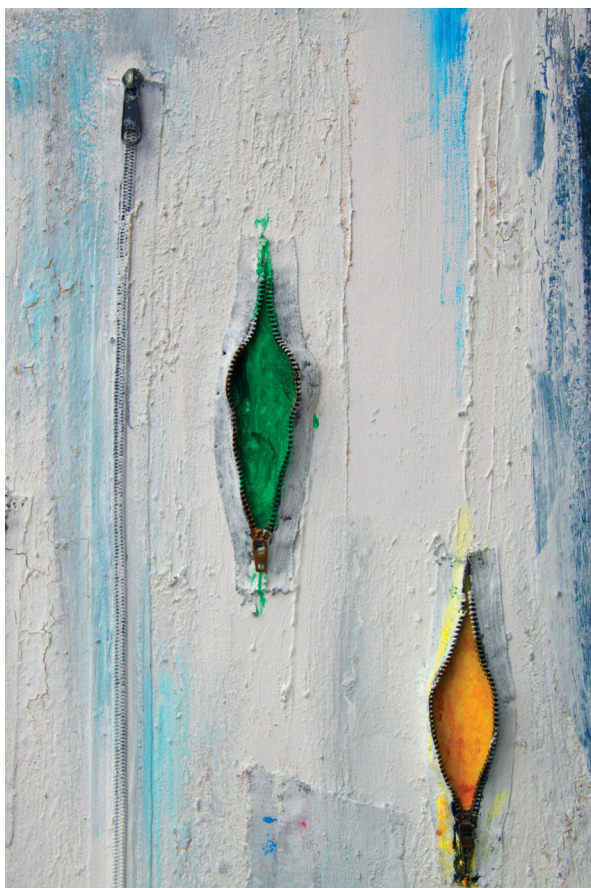
**Beratung und Hilfe**

**Wo? Wer? Wie?**

Könnte es Demenz sein? Was mache ich, wenn es Demenz ist?  
Wo bekomme ich Hilfe? Wer hilft mir? Wie geht es weiter?  
Viele Fragen stellen sich, wenn es um das Thema Demenz geht.

Diese Broschüre soll Ihnen eine Übersicht über Beratungs- und Hilfsangebote in Bottrop geben. Wenn Sie unsicher sind, ob Sie unter normaler Vergesslichkeit leiden oder ob es Demenz sein könnte, nehmen Sie das Angebot der Gedächtnissprechstunde wahr.

Sollten Sie bereits die Diagnose „Demenz“ bekommen haben, dann seien Sie nicht verzagt. Sie müssen sich nicht alleine um alles kümmern. Scheuen Sie sich nicht, anzurufen und um Hilfe zu bitten.



*Barbara Josfeld*

### 3\_\_ INHALT

Unabhängige Beratungsstellen 4

Gedächtnissprechstunde 5

#### ANGEBOTE FÜR ANGEHÖRIGE

Schulungen für Angehörige 6

Angehörigengruppen / Selbsthilfegruppen 7

Kurberatung 7

#### ANGEBOTE FÜR MENSCHEN MIT EINER DEMENZ

Demenzbetreuung 8

Alltagsbegleitung 9

Demenz-WG 9

Fachärzte 10

Fachkliniken 10

Freizeitangebote 11

Prävention 11



## **Unabhängige Beratungsstellen**

### **Mobiler Demenz Service Gesundheitsamt Bottrop**

Hausbesuche mit persönlicher Beratung,  
Unterstützung und Koordination von Versorgungshilfen

Sabine Scherwietes-Nowoczin

Telefon 02041 - 70 35 62

Dr. Astrid Danneberg

Telefon 02041 - 70 33 34

E-Mail seeleundsucht@bottrop.de

### **Senioren- und Pflegeberatung der Stadt Bottrop**

Horster Straße 6 - 8

Melanie Unruh

Telefon 02041 - 70 43 91

### **Pflegestützpunkt Bottrop**

(Pflegeberatung für gesetzl. Pflegeversicherte)

Hochstraße 24

Alexandra Farooq

Telefon 02041 - 72 50 05 42

### **Compass private Pflegeberatung**

(Pflegeberatung für privat Pflegeversicherte)

Servicenummer 0800-101 88 00 (bundesweit gebührenfrei)

### **Wohnberatung des ASB**

An der Kommende 13

Ingo Scheuer

Telefon 02041 - 375 44 13

## Gedächtnissprechstunde

Der **Mobile Demenz-Service** bietet regelmäßig stadtteilbezogene, kostenlose Sprechstunden in verschiedenen Einrichtungen an.

Neben dem Beratungsangebot besteht die Möglichkeit, mit Hilfe eines Früherkennungstests festzustellen, ob eine altersbedingte Vergesslichkeit vorliegt oder der Verdacht auf eine demenzielle Veränderung besteht. Die weiterführende Diagnostik übernimmt ihr Hausarzt oder ein Facharzt.

Termine und Standorte der Gedächtnissprechstunden können Sie der örtlichen Presse entnehmen.



## Schulungen für Angehörige

### **Familiale Pflege**

Pflege und Sozialberatungskurse für pflegende Angehörige mit den Schwerpunkten Demenz, Psychose und Depression

KKEL, St. Antonius-Krankenhaus · Gartenstraße 17

Michaela Maus, Monika Limberg

Telefon 02045 - 89 16 20 17

### **Familiale Pflege**

Pflegekurse für pflegende Angehörige

Marienhospital · Josef-Albers-Straße 70

Katja Schürmann, Daniele Wiedermann

Telefon 02041 - 106 25 10

### **Angehörigenschulungen im Rahmen Demenz**

Marienhospital · Josef-Albers-Straße 70

Frank Krüger

Telefon 02041-106 25 92

### **Pflegekurse für pflegende Angehörige**

in Kooperation mit der Barmer GEK

Caritas-Sozialstation · Görkenstraße 40

Simone Berger

Telefon 02041 - 50 11 80

### **Infoveranstaltungen mit wechselnden Themen**

Malteser Tagestreff MalTa · Scharfstraße 13

Mario Schneeberg

Telefon 02041 - 3 75 46 42

### **Nachbarschaftsschulung (türkisch)**

Arbeiter Samariter Bund (Pflegedienst)

Deniz Günes

Telefon 02041 - 375 44 12

## Angehörigen-/Selbsthilfegruppen

### **Tagespflege ASB „Zur Gartenstadt“**

An der Kommende 13

Angehörigengruppe

Stefanie Papierok

Telefon 02041 - 375 44 20

### **DRK-Haus Rottmannsmühle**

Karl-Engler-Straße 43

„Gemeinsam stark“ -

Selbsthilfegruppe für Angehörige von Menschen mit Demenz

Christina Fieseler

Telefon 02041 - 73 73 45 4

### **Selbsthilfebüro**

Gerichtstraße 3

Frederike Lelgemann

Telefon 02041 - 2 30 19

### **Kontaktbüro Pflegeselbsthilfe**

Gerichtstraße 3

Frederike Lelgemann

Telefon 02041 - 2 30 19



---

## Kurberatung

### **Kurberatung für pflegende Angehörige**

Caritasverband der Stadt Bottrop

Simone Berger

Telefon 02041 - 50 11 80

Doris Rahe

Telefon 02041 - 13 20 60

## **Demenzbetreuung (Tageseinrichtungen)**

### **ASB Interkulturelle Tagespflege „Am Germaniahof“**

Horster Straße 89

Özlem Karala

Telefon 02041 - 375 44 24

### **ASB Tagespflege „Am Lamperfeld“**

Am Lamperfeld 5

Kevin Rogowski

Telefon 02041 - 375 44 10

### **ASB Tagespflege „Zur Gartenstadt“**

An der Kommende 13

Sarah Stephan

Telefon 02041-375 44 20

### **Diakonie.Zentrum Tagespflege**

Otto-Joschko-Straße 8 - 10

Angelika Rother

Telefon 02041-16 01 65

### **Malteser Tagestreff MalTa**

Scharfstraße 13

Mario Schneeberg

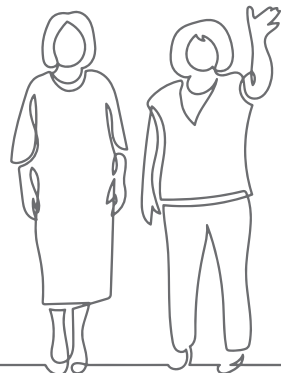
Telefon 02041 - 375 46 42

### **Sonnentreff - Begegnungsstätte**

Horster Straße 156

Heike und Walter Ochs

Telefon 02041-78 28 750





## Alltagsbegleitung/Seniorenassistenz

### **Curalio 24**

Ambulanter  
Betreuungsdienst  
Aegidistraße 14  
Norvic Kindel  
Telefon 02041 - 76 54 055

### **Seniorenassistenz**

**Kirsten Harter**  
Hauptstraße 3  
Telefon 02045 - 8 98 89 48  
Mobil 0173 - 7 18 96 97

### **Agentur für Gesundheitsdienste Wichmann**

Mozartstraße 7  
Telefon 02041 - 70 15 92  
Mobil 0163 - 3 04 80 40

### **Angebotsfinder**

Alle nach Landesrecht anerkannten Angebote zur Unterstützung finden Sie im Angebotsfinder  
[www.angebotsfinder.nrw.de](http://www.angebotsfinder.nrw.de)

## Demenz-WG

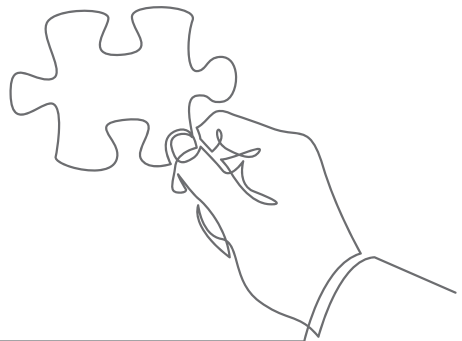
### **ANW Demenzwohngruppen**

„Wohnen und Leben mit Demenz in Bottrop“

Klosterstraße 25 a  
Jan Kriese, Dennis Ludwig  
Telefon 0209 - 177 55 70  
Astrid Stankiewicz  
Telefon 0174 - 212 86 73

### **Diakonie gGmbH**

Lebensräume im Quartier  
An der Sandbahn 8  
Kerstin Präse  
Telefon 02041 - 375 670



## Fachärzte

### **Dr. med. Thomas Weitel**

Facharzt für Neurologie und Psychiatrie

Poststraße 10

Telefon 02041-2 26 11

### **VALEARA Bottrop GmbH**

Psychiatrische Institutsambulanz (PIA)

Chefarzt Sebastian Riebe

Facharzt für Psychiatrie und Psychotherapie

Hochstraße 43

Telefon 02041 - 18 76 70

## Fachkliniken

### **Knappschafts Krankenhaus**

Chefarzt Prof. Dr. med. Carsten Eggers

Facharzt für Neurologie

Osterfelder Straße 257

Telefon 02041 - 15 17 01

### **Marienhospital**

Chefarzt Priv.-Doz. Dr. med. Thomas Vömel

Facharzt für Innere Medizin

Josef-Albers-Straße 70

Telefon 02041 - 106 19 01

### **St. Antonius Krankenhaus**

Chefärztin Dr. med. Astrid Rudel

Fachärztin für Psychiatrie und Psychotherapie

Gartenstraße 17

Telefon 02045 - 891 577 16



## Freizeitangebote

### Museumsführung

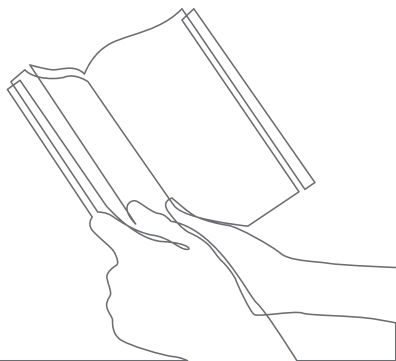
Josef-Albers-Museum Quadrat  
Anni-Alber-Platz 1  
Dr. Sarah Sandfort  
Telefon 02041 - 37 20 30

### Tanzen für Menschen mit Demenz

Tanzschule Frank  
Hans-Sachs-Straße 15  
Peter Frank  
Telefon 02041 - 2 16 18

### Literatur und Filme

Lebendige Bibliothek  
Böckenhofstraße 30  
Telefon 02041 - 70 38 83



## Prävention/Gedächtnistraining

### ASB Mitte

Gerichtstraße 3  
Isabell Krysik  
Telefon 0177 - 870 08 34

### Sabine Saint-George

Telefon 02045 - 89 88 903  
E-Mail [info@gedachtnistraining-kirchhellen.de](mailto:info@gedachtnistraining-kirchhellen.de)



Sabine  
Scherwietes-Nowoczin

# bottrop.

**Gesundheitsamt**

Gladbecker Straße 66 · 46236 Bottrop

## **Ansprechpartner**

**Dr. med. Astrid Danneberg**

Fachärztin für Psychiatrie und Psychotherapie  
Leiterin des Sozialpsychiatrischen Dienstes und  
Psychiatriekoordinatorin

**Telefon** 0 20 41 – 70 33 34

**Sabine Scherwietes-Nowoczin**

Diplom Sozialpädagogin  
Krankenschwester

**Telefon** 0 20 41 – 70 35 62

**E-Mail** [seeleundsucht@bottrop.de](mailto:seeleundsucht@bottrop.de)