

Ihr Ansprechpartner (Anmeldungen):



**Christoph Ferdinand**

(projektverantwortlicher Sachgebietsleiter)

0163 4130423 (mobil)

c.ferdinand@kjh-flow.de

**Projektstandort**

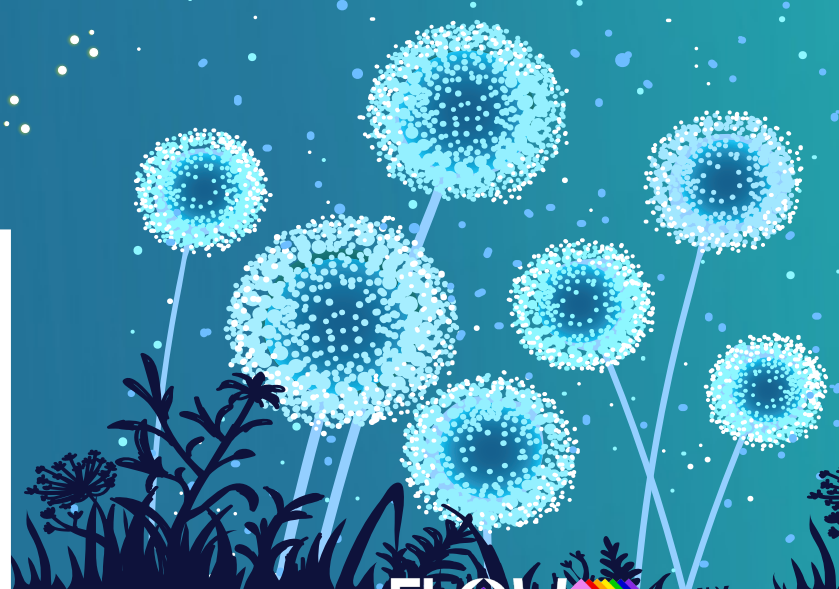
Brücke FLOW Bottrop-Batenbrock (FamilienOrt)

Prosperstr. 181

46238 Bottrop



Gruppenprojekt zur Förderung  
seelischer Gesundheit bei Kindern



**GKV-Bündnis für  
GESUNDHEIT**

Gefördert durch die BZgA im Auftrag und mit Mitteln der gesetzlichen  
Krankenkassen nach § 20a SGB V



## Das Projekt „FLOW FIREFLY Club“

Schätzungen zufolge wächst jedes vierte Kind in Deutschland mit einem vorübergehend oder dauerhaft psychisch erkranktem oder suchtbelastetem Elternteil auf.

Unser Präventionsangebot „FLOW Firefly Club“ ist ein Gruppenangebot für betroffene Kinder, in dem die kindliche Resilienz und Gesundheit durch ein begleitendes, wöchentlich stattfindendes Programm gefördert werden soll.

Den teilnehmenden Kindern wird ein sicherer und zuverlässiger Ort angeboten, an dem stärkend mit der familiären Situation umgegangen und ein unterstützendes Netzwerk geschaffen wird. Das Angebot umfasst im einzelnen

- Tagesgruppe für 6 bis 8 Kinder aller Geschlechter im Alter von **8 bis 12 Jahren**
- Wöchentlich fester Termin, auch in den **Ferien**
- **Kontinuierlicher** und fortlaufender **Zugang** zum Gruppenangebot
- Kennenlerngespräch/„Schnuppertreffen“/ Planungsgespräch unter Einbeziehung der Kindeseltern und ggf. weiterer Akteure
- Einsatz von **2 pädagogischen Fachkräften** zur Durchführung des Angebotes
- Verpflegung und Snacks
- Elternarbeit und Elternabende
- Hol- und Bringdienste

## Ziele und Zielgruppen des „FLOW FIREFLY Club“:

- Schaffen einer Ankommens- und Gesprächskultur, insbesondere für Kinder, junge Menschen und deren Familien
- Beziehungsangebote außerhalb des Familiensystems bieten
- Angebot eines sicheren Ortes und einer darüber hinaus bestehenden Anlaufstelle
- Auszeit von Verantwortlichkeit bieten
- Positive und stabilisierende Erfahrungsmomente schaffen
- Körperwahrnehmung: Aktivität und Beweglichkeit erfahren
- Psychoedukative Auseinandersetzung mit dem eigenen familiären und krankheitsbezogenem Erleben
- Einbeziehung der Eltern unter Wahrung der Vertrauensebene zu den TeilnehmerInnen

„WHEN THE STARS REFUSE TO SHINE,  
FIND LIGHT IN THE FIREFLIES.“