

Roadbook

Information	
Datum	2026
Transport Masse LxBxH:	31,62 m x 3,6 m x 4,3 m
Tarnsport Gewicht	135 to

Streckenverlauf

A42 - AS Bottrop-Süd - L631 Essener Straße -
L631 Borbecker Straße - L631 Bottroper Straße - Econova-Allee {KV 2
Ausfahrt=geradeaus } - Am Stadthafen {li. } -
L64 Hafenstraße - Vogelheimer Straße {re.} - Sturmshof=ZIEL
Ziel: 46238 Bottrop, Sturmshof {Sturmshof / Ecke Vogelheimer Straße}

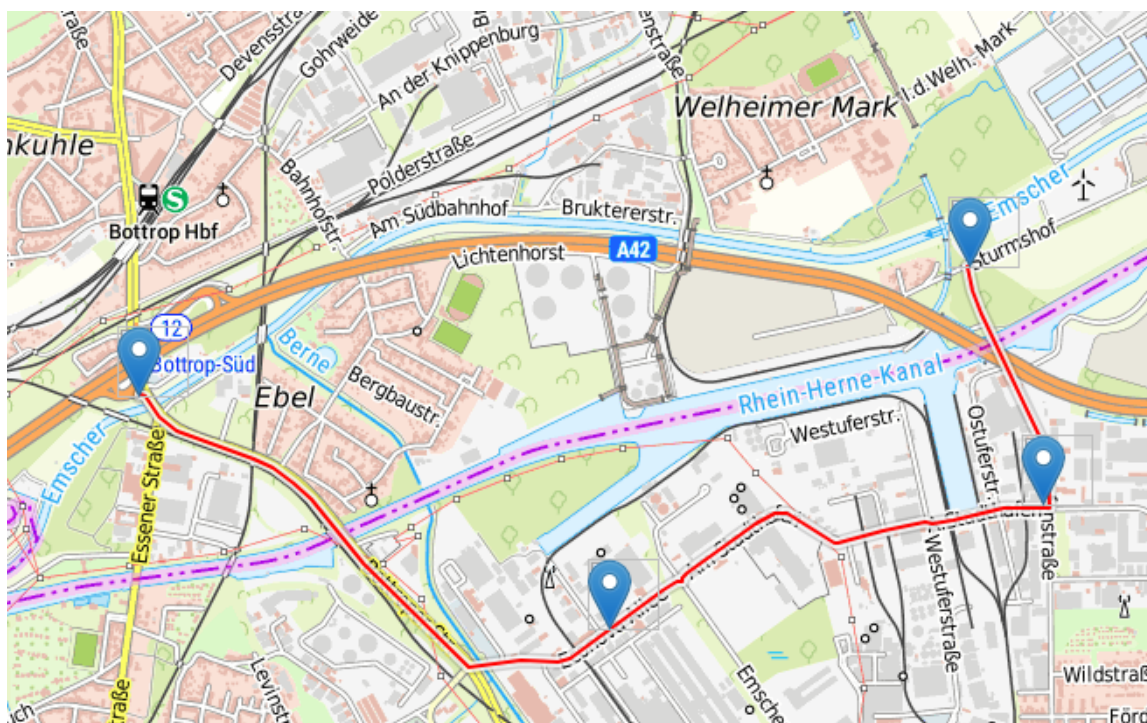
Begleitfahrzeuge

BF4 / 1 + BF4 / 2 + BF4 / 3 + BF3

Roadbook

Betrachteter Fahrtweg / Fahrtstreckenbeschreibung

(Beschreibung ohne besondere Fahrmanöver, diese werden gesondert in „Streckenaufgaben“ beschrieben)



Achtung!
Die Brückenbauwerke sind zwingend in Schrittgeschwindigkeit zu überfahren.

Grundsätze / Allgemeine Auflagen

Die Auflagen der verkehrsrechtlichen Anordnung der zuständigen Verkehrsbehörde müssen befolgt werden. Den Verwaltungshelfern steht während des GST kein Ermessensspielraum bei der Durchführung der angeordneten verkehrsrechtlichen Maßnahmen zu. Sind andere, als die in diesem Roadbook aufgeführten verkehrsrechtlichen Maßnahmen während des GST notwendig, ist der GST abzustellen, zu sichern und unverzüglich die zuständige Polizeidienststelle zu informieren!

Soweit im Roadbook nichts anderes festgelegt wurde, sichern die BF4 Begleitfahrzeuge (Einteilung der Begleitfahrzeuge BF 4 ist einzuhalten) den Großraum- Schwertransport nach vorne ab. Das zum Transport gehörende BF3 Fahrzeug fährt auf der gesamten zu Begleitenden Strecke hinter dem GST und zeigt VZ276 nach hinten!

Die Fahrer der Begleitfahrzeuge sowie die des zu begleitenden Schwertransportfahrzeuges müssen sich sowohl über betriebsinternen Funk als auch zusätzlich über Mobiltelefon verständigen können.

Sämtliche dieser Erreichbarkeiten sind unter den Fahrzeugführern auszutauschen und müssen vor Begleitbeginn auf Funktionalität geprüft werden!

Eine ständige Kommunikation zwischen den beteiligten Fahrzeugen ist zwingend erforderlich.

Alle Fahrzeuge der Transporteinheit haben das gelbe Rundumlicht während der Fahrt eingeschaltet.

Die Regelabstände zwischen den einzelnen Fahrzeugen / Begleitfahrzeugen sind der Straßensituation, den örtlichen Verhältnissen (Kurven, Kuppen, Senken usw.), den Sichtverhältnissen, dem Verkehrsaufkommen sowie der gefahrenen Geschwindigkeit des Schwertransportes anzupassen.

Die Fahrzeuge müssen jeweils untereinander Sichtbeziehung haben. Grundsätzlich bleibt der GST am letzten Sperrpunkt stehen, bis das Führungsfahrzeug BF4-1 meldet, dass die Strecke frei ist.

Bei einer Restfahrbahnbreite, die einen Begegnungsverkehr ausschließt, muss eine Ausweichmöglichkeit für entgegenkommende Verkehrsteilnehmer, oder aber für den GST zwingend vorhanden sein!

Die Strecke ist vorab, vor allem in den **Wintermonaten (Oktober bis April), vollständig auf ihre Befahrbarkeit (Schnee, Nebel, Glätte) zu überprüfen.**

Bei **Witterungsverhältnissen**, die eine Transportdurchführung nicht erlauben, **ist der GST an geeigneter Stelle abzustellen!**

An allen Lichtzeichenanlagen darf die gesamte Transporteinheit nur StVO-konform bei Grünlicht einfahren.

Bei den Begleitfahrzeugen 1 bis 3 handelt es sich um Fahrzeuge mit Wechselverkehrszeichen-Anlage des Typs 4, beim BF3 um ein Begleitfahrzeug mit Wechselverkehrszeichen-Anlage des Typs 3 des Markblattes über die Ausrüstung von privaten Begleitfahrzeugen zur Absicherung von Groß- und Schwertransporten aus dem Jahre 2015.

Die Begleitfahrzeuge dürfen von der STVO abweichen (überfahren durchgezogener Linien, überfahren von Sperrflächen, Nutzung des Gegenverkehrs.) sofern es das Einnehmen der im Roadbook dargestellten Sperrpositionen erfordert und andere Verkehrsteilnehmer hierdurch nicht gefährdet werden.

Soweit Straßenbahn / Bahnschienen überquert werden, ist zu beachten, dass der Schienenverkehr grundsätzlich Vorrang hat!

Allgemeine Fahrauflagen außerhalb der BAB für Brückenbauwerke (Auflage 16):

Das Befahren von Brücken hat ruckfrei und unter Ausschluss des Gegenverkehrs zu erfolgen. Hierbei fährt der GST mittig über das Bauwerk und das Begleitfahrzeug sichert mit dem VZ 276 StVO ab.

Wichtiger Hinweis:

Für alle Transportteilnehmer gilt §1 StVO voll umfänglich und uneingeschränkt:

- (1) Die Teilnahme am Straßenverkehr erfordert ständige Vorsicht und gegenseitige Rücksicht.
- (2) Wer am Verkehr teilnimmt hat sich so zu verhalten, dass kein anderer geschädigt, gefährdet oder mehr, als nach den Umständen unvermeidbar, behindert oder belästigt wird.

Roadbook



Ausfahrt A42 / Essener Str.

BF4.1 fährt **VZ 101 StVO** vor GST

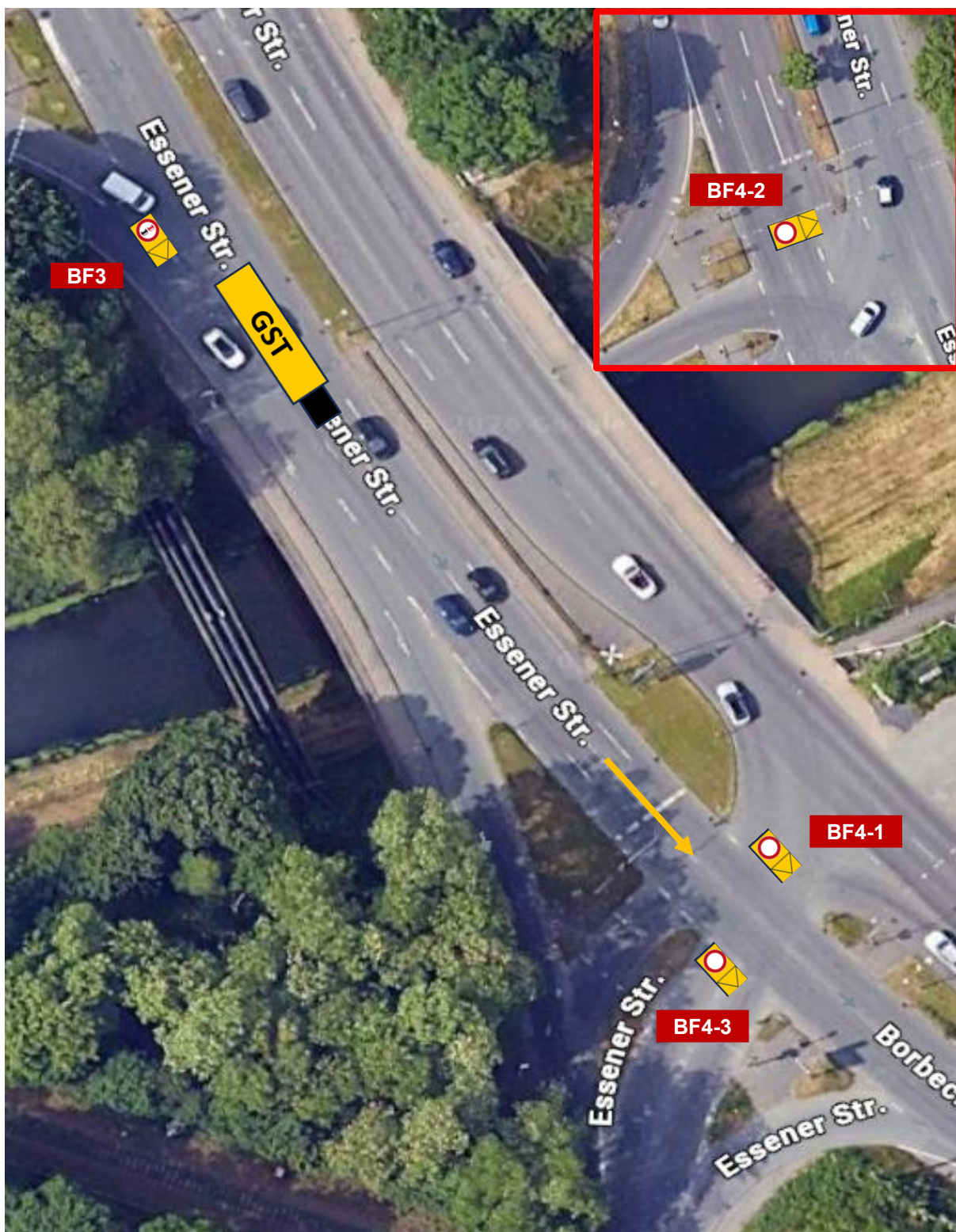
BF4.2 fährt mit **VZ 101 StVO** die Essener Str Fahrtrichtung Altenessen bis GST die Brücke überfahren hat

BF4.3 fährt mit **VZ 101 StVO** vor GST

BF3 fährt hinter dem GST mit **Zeichen 276 StVO**.

Achtung: Erst wenn alle Sperrpunkte eingenommen sind und der Gegenverkehr ausgeschlossen ist, setzt sich der GST in Bewegung!

Roadbook



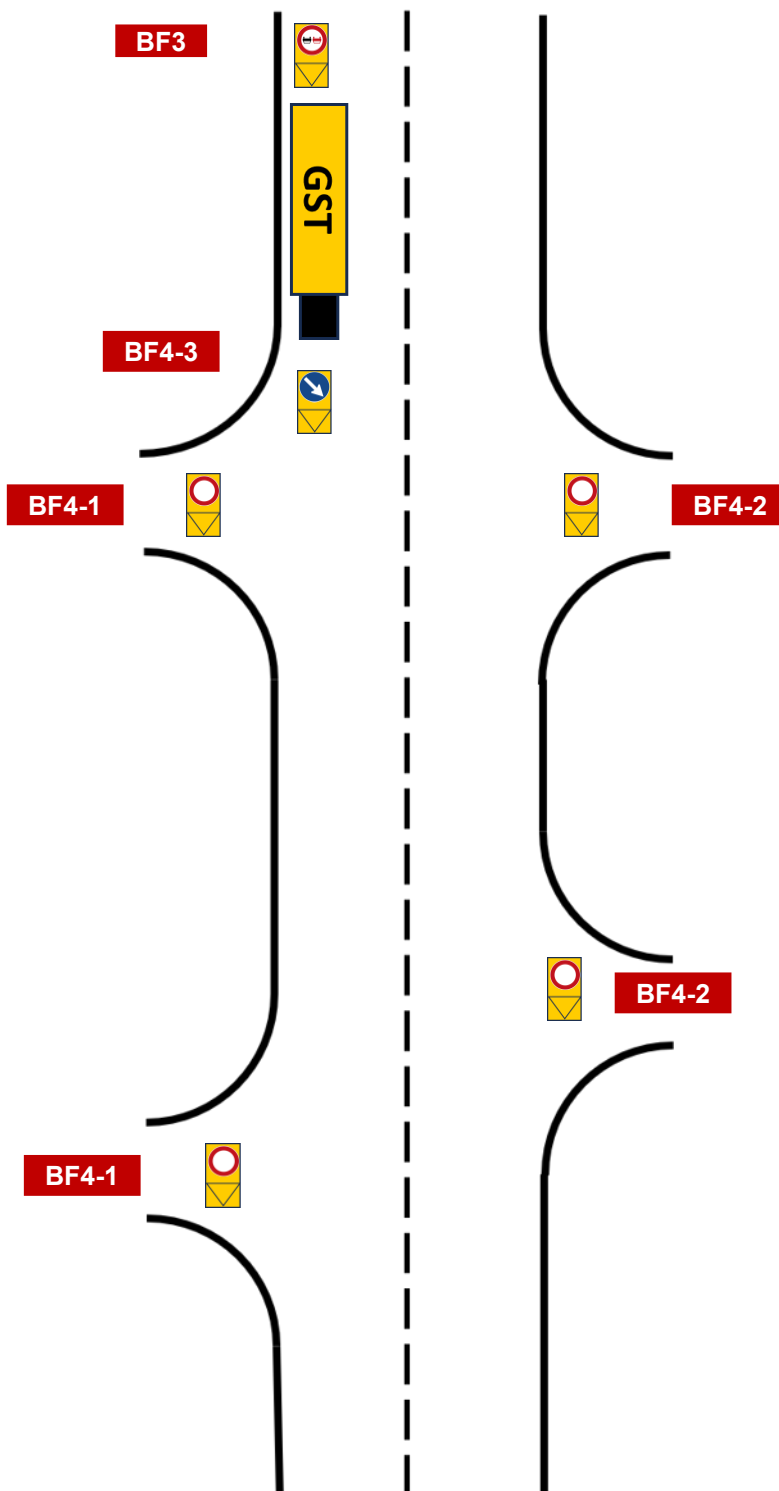
Alleinfahrt Brückenbauwerk Emscher

BF4.1 fährt voraus und sperrt mit **VZ 250 StVO** die Borbecker Str. Linksabbiegerspur
BF4.2 sperrt mit **VZ 250 StVO** bleibt auf Position bis GST die Brücke überfahren hat
BF4.3 sperrt mit **VZ 250 StVO** die Einmündung Essener Str.

BF3 fährt hinter dem GST mit **Zeichen 276 StVO** nimmt vor der Brücke Warteposition ein bis GST die Brücke überquert hat.

Achtung: Erst wenn alle Sperrpunkte eingenommen sind und der Gegenverkehr ausgeschlossen ist, setzt sich der GST in Bewegung!

Roadbook



Sperrung nachrangiger Einmündungen Borbecker Str.

Sperrung nachrangiger Einmündungen

Nachrangige, Vorfahrt gewährende Einmündungen und Kreuzungen, aus welchen kein kontinuierlicher einmündender oder querender Verkehr zu erwarten ist, werden zur Gewährung der sicheren Durchfahrt des GST gegebenenfalls kurzfristig in Anlehnung an Regelplan B1 gesperrt. Dies gilt für Straßen inner- und außerorts.

BF4.1 sperrt mit **VZ 250 StVO** die Einmündungen auf der (in Fahrtrichtung) linken Fahrbahnseite.

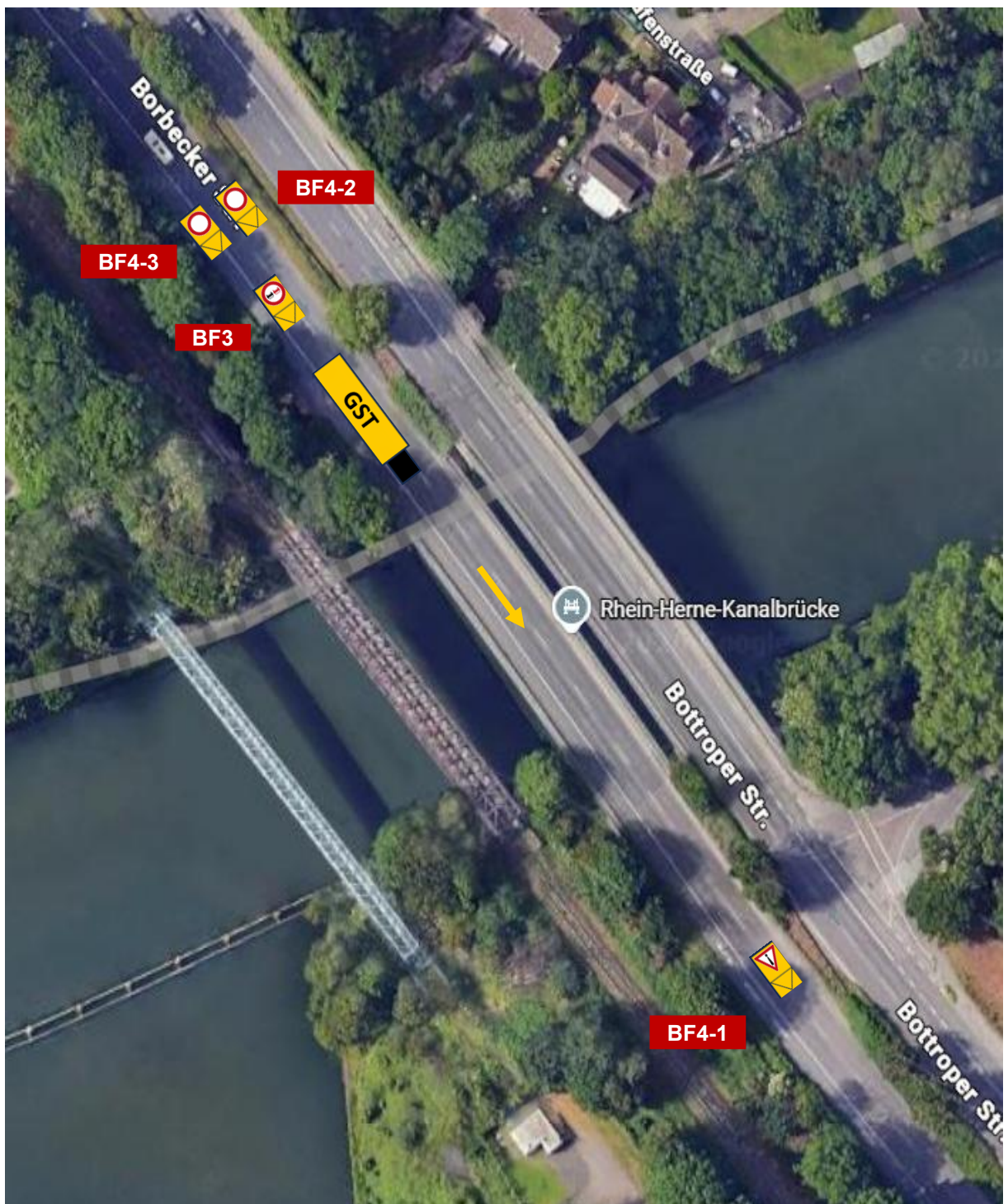
BF4.2 sperrt mit **VZ 250 StVO** die Einmündungen auf der (in Fahrtrichtung) rechten Fahrbahnseite.

BF4.3 fährt mit **VZ 222-20 StVO** vor dem Transport auf dem Westring.

BF3 fährt hinter dem GST mit **Zeichen 276 StVO**.

Achtung: Erst wenn alle Sperrpunkte eingenommen sind und der Gegenverkehr ausgeschlossen ist, setzt sich der GST in Bewegung!

Roadbook



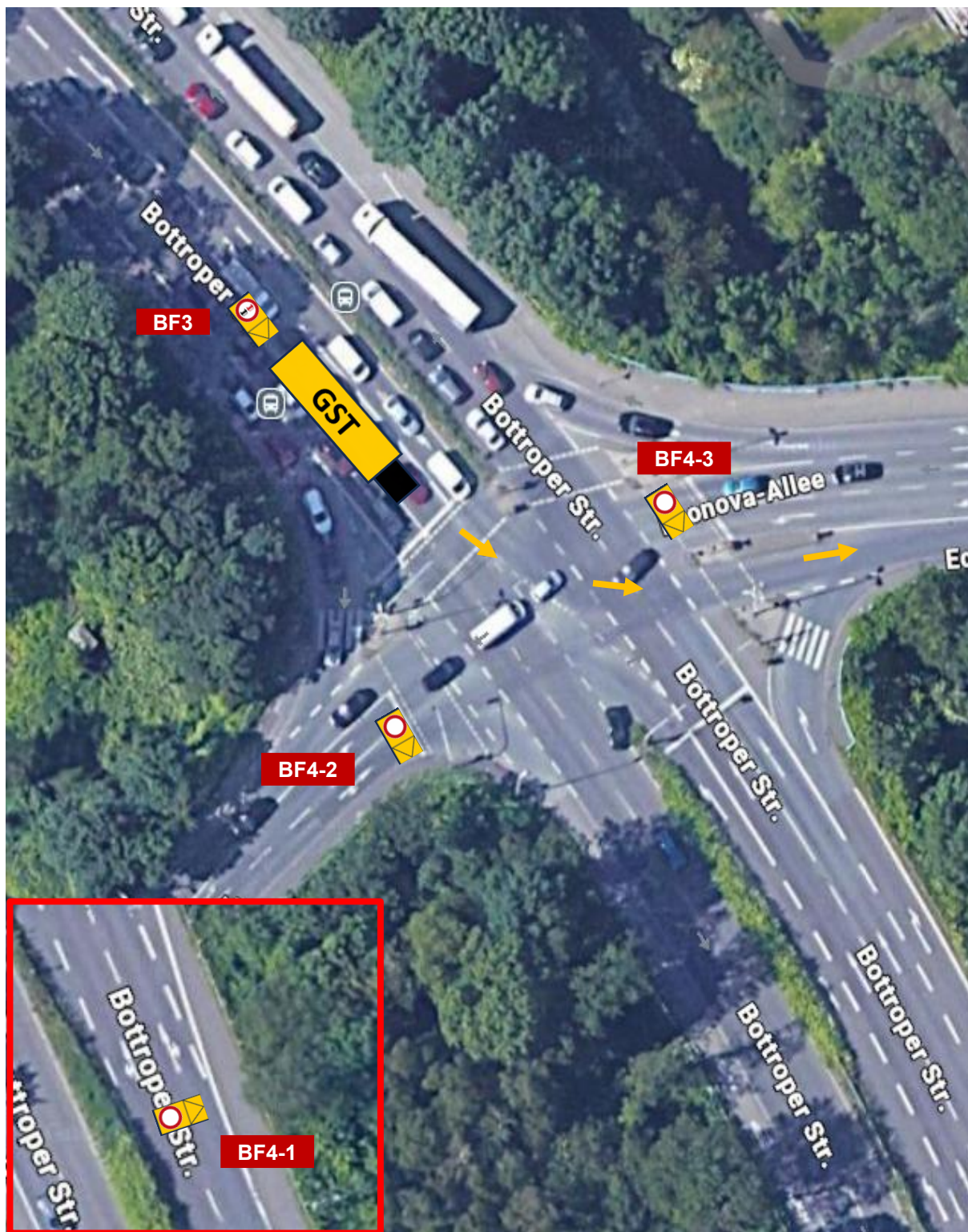
Alleinfahrt Brückenbauwerk Rhein-Herne-Kanal

BF4.1 fährt mit **VZ 101 StVO** Vor GST
BF4.2 sperrt mit **VZ 250 StVO** die Borbecker Str. hinter GST
BF4.3 sperrt mit **VZ 250 StVO** die Borbecker Str. hinter GST

BF3 fährt hinter dem GST mit **Zeichen 276 StVO**.

Achtung: Erst wenn alle Sperrpunkte eingenommen sind und der Gegenverkehr ausgeschlossen ist, setzt sich der GST in Bewegung!

Roadbook



Fahrmanöver BF

BF4.1 fährt voraus und sperrt mit **VZ 250 StVO** die Bottroper Str. Anfang der Linksabbiegerspur
Fahrrichtung Bottrop

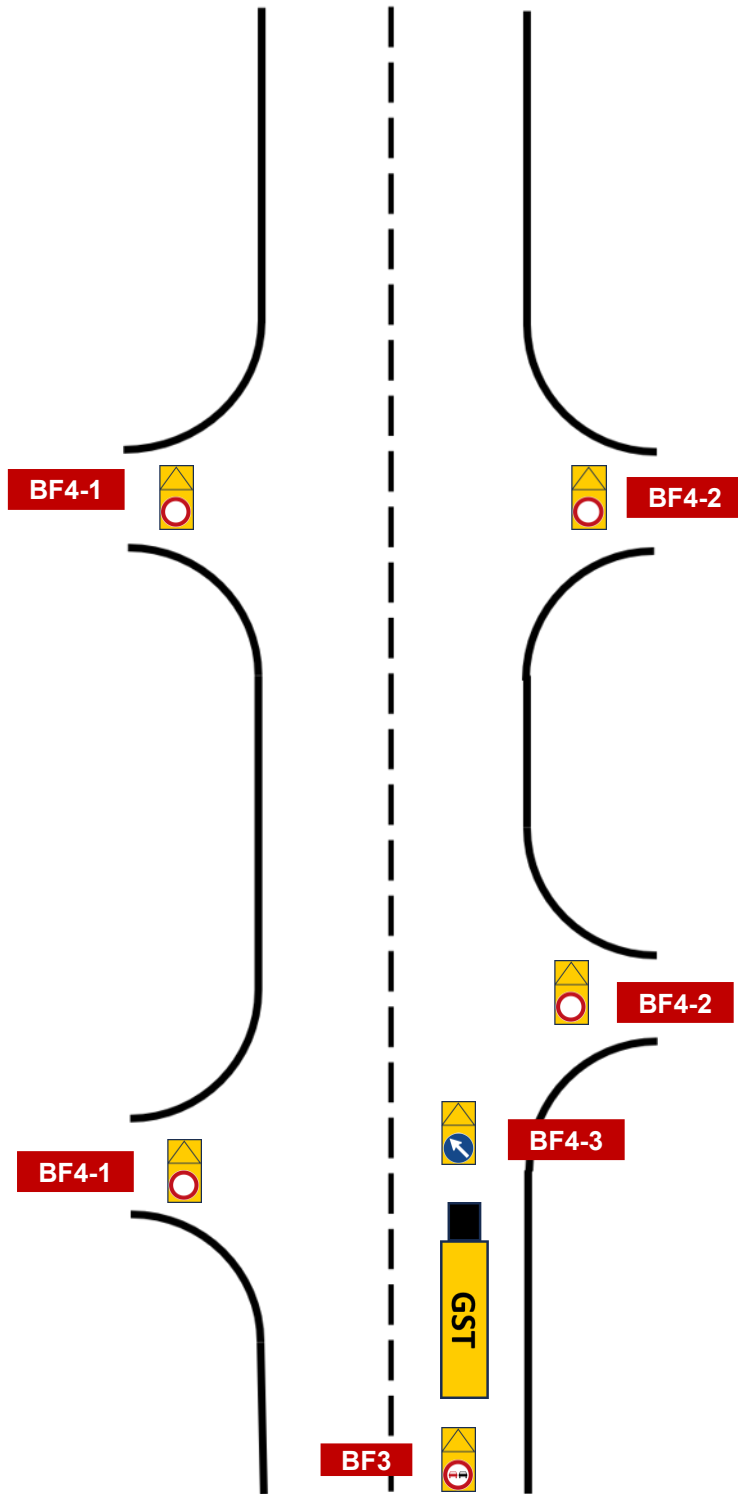
BF4.2 sperrt mit **VZ 250 StVO** die Alte Bottroper Str.

BF4.3 sperrt mit **VZ 250 StVO** die Econova Allee

BF3 fährt hinter dem GST mit **Zeichen 276 StVO**.

Achtung: Erst wenn alle Sperrpunkte eingenommen sind und der Gegenverkehr ausgeschlossen ist, setzt sich der GST in Bewegung!

Roadbook



Sperrung nachrangiger Einmündungen Econova Allee

Sperrung nachrangiger Einmündungen

Nachrangige, Vorfahrt gewährende Einmündungen und Kreuzungen, aus welchen kein kontinuierlicher einmündender oder querender Verkehr zu erwarten ist, werden zur Gewährung der sicheren Durchfahrt des GST gegebenenfalls kurzfristig in Anlehnung an Regelplan B1 gesperrt. Dies gilt für Straßen inner- und außerorts.

BF4.1 sperrt mit **VZ 250 StVO** die Einmündungen auf der (in Fahrtrichtung) linken Fahrbahnseite.

BF4.2 sperrt mit **VZ 250 StVO** die Einmündungen auf der (in Fahrtrichtung) rechten Fahrbahnseite.

BF4.3 fährt mit **VZ 222-20 StVO** vor dem Transport auf der Econova Allee

BF3 fährt hinter dem GST mit **Zeichen 276 StVO**.

Achtung: Erst wenn alle Sperrpunkte eingenommen sind und der Gegenverkehr ausgeschlossen ist, setzt sich der GST in Bewegung!

Roadbook



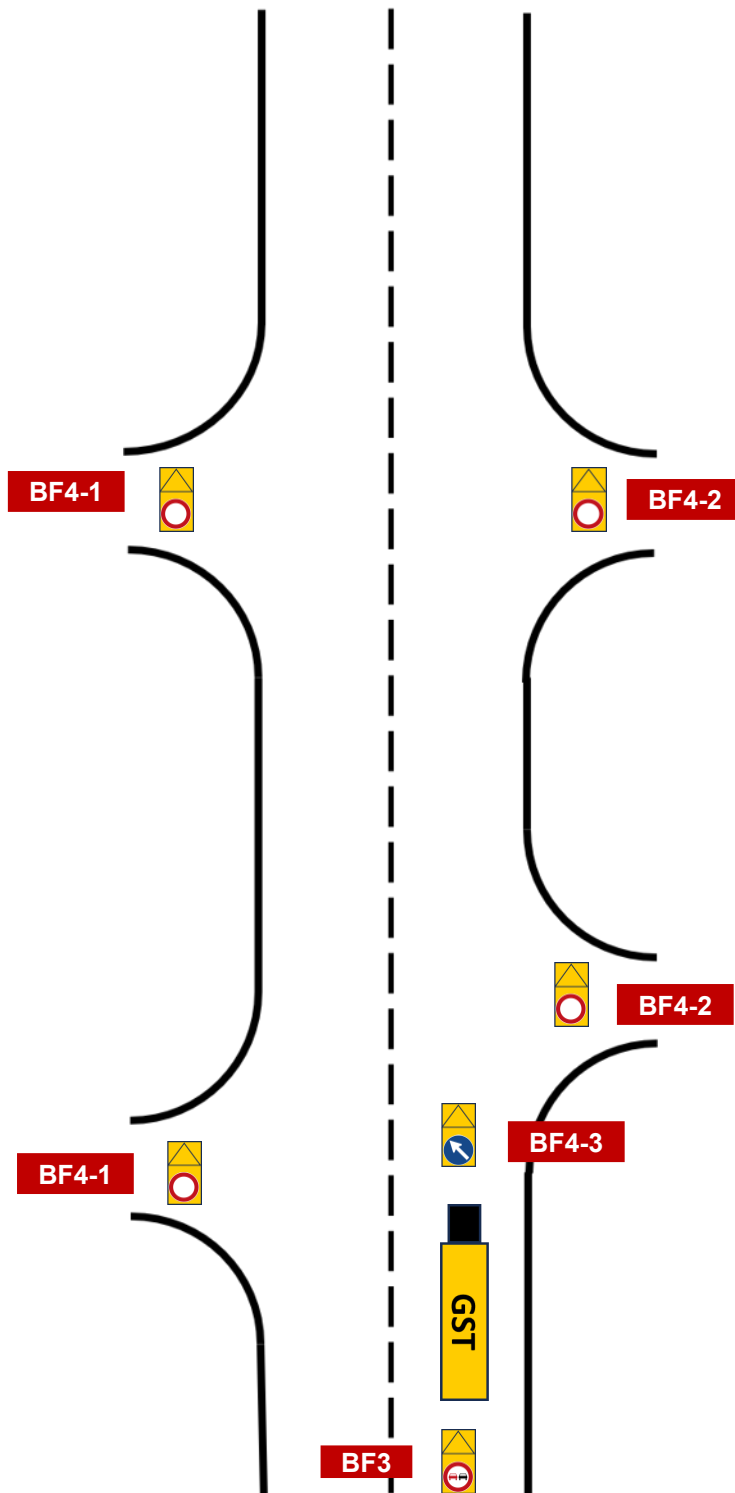
Econova Allee / Emscherbruchallee / Hans-Fehr-Allee / Am Stadthafen

- BF4.1** sperrt mit **VZ 250 StVO** Am Stadthafen
- BF4.2** sperrt mit **VZ 250 StVO** die Emscherbruchallee
- BF4.3** sperrt mit **VZ 250 StVO** die Hans-Fehr-Allee

BF3 fährt hinter dem GST mit **Zeichen 276 StVO**.

Achtung: Erst wenn alle Sperrpunkte eingenommen sind und der Gegenverkehr ausgeschlossen ist, setzt sich der GST in Bewegung!

Roadbook



Sperrung nachrangiger Einmündungen Am Stadthafen

Sperrung nachrangiger Einmündungen

Nachrangige, Vorfahrt gewährende Einmündungen und Kreuzungen, aus welchen kein kontinuierlicher einmündender oder querender Verkehr zu erwarten ist, werden zur Gewährung der sicheren Durchfahrt des GST gegebenenfalls kurzfristig in Anlehnung an Regelplan B1 gesperrt. Dies gilt für Straßen inner- und außerorts.

BF4.1 sperrt mit **VZ 250 StVO** die Einmündungen auf der (in Fahrtrichtung) linken Fahrbahnseite.

BF4.2 sperrt mit **VZ 250 StVO** die Einmündungen auf der (in Fahrtrichtung) rechten Fahrbahnseite.

BF4.3 fährt mit **VZ 222-20 StVO** vor dem Transport auf der Am Stadthafen

BF3 fährt hinter dem GST mit **Zeichen 276 StVO**.

Achtung: Erst wenn alle Sperrpunkte eingenommen sind und der Gegenverkehr ausgeschlossen ist, setzt sich der GST in Bewegung!

Roadbook



Am Stadthafen / Hafenstr. / Daniel-Eckhardt-Str.

BF4.1 sperrt mit **VZ 250 StVO** die Hafenstr. Gegenverkehr

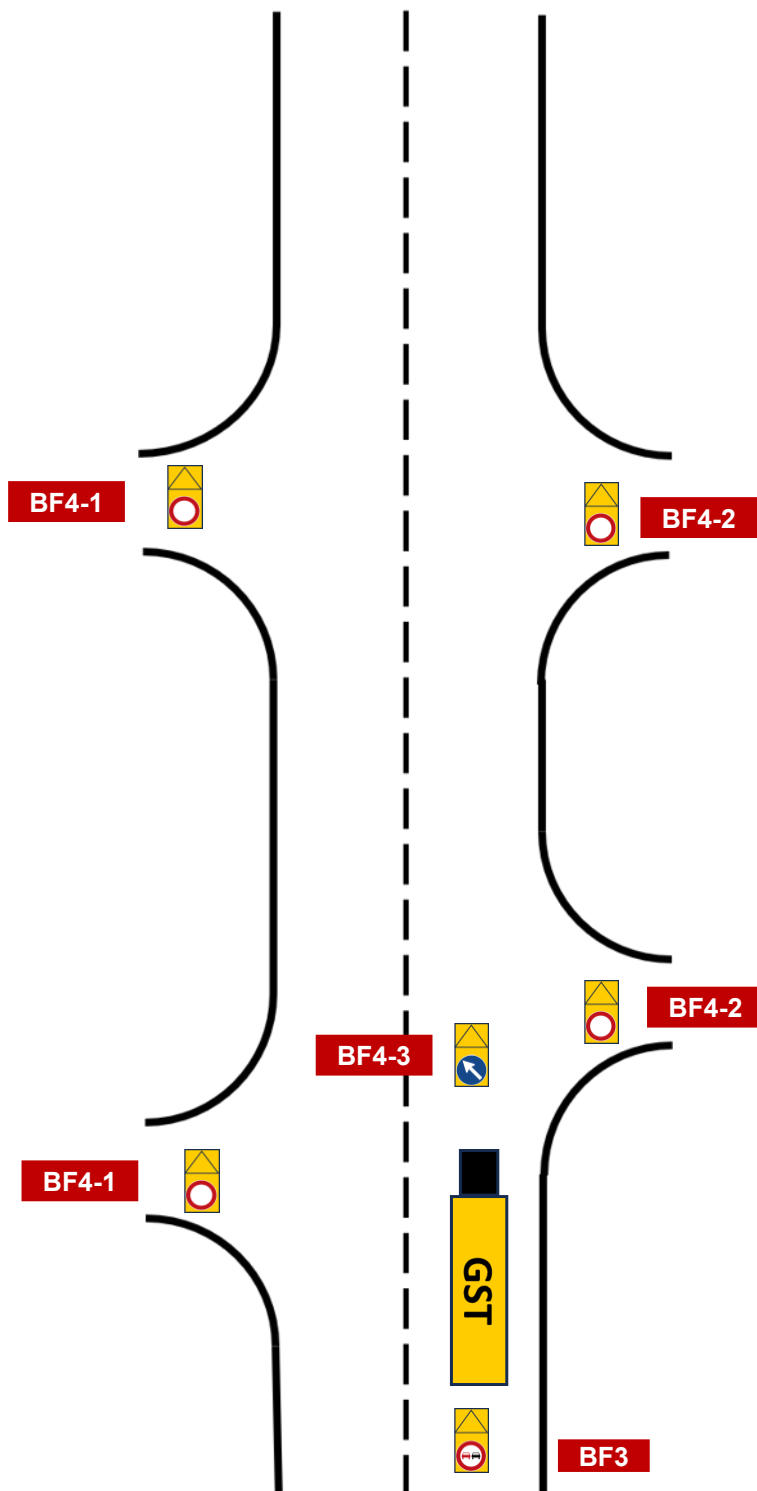
BF4.2 sperrt mit **VZ 250 StVO** die Hafenstr.

BF4.3 sperrt mit **VZ 250 StVO** die Daniel-Eckhardt-Str.

BF3 fährt hinter dem GST mit **Zeichen 276 StVO**.

Achtung: Erst wenn alle Sperrpunkte eingenommen sind und der Gegenverkehr ausgeschlossen ist, setzt sich der GST in Bewegung!

Roadbook



Sperrung nachrangiger Einmündungen Hafenstr.

Sperrung nachrangiger Einmündungen

Nachrangige, Vorfahrt gewährende Einmündungen und Kreuzungen, aus welchen kein kontinuierlicher einmündender oder querender Verkehr zu erwarten ist, werden zur Gewährung der sicheren Durchfahrt des GST gegebenenfalls kurzfristig in Anlehnung an Regelplan B1 gesperrt. Dies gilt für Straßen inner- und außerorts.

BF4.1 sperrt mit **VZ 250 StVO** die Einmündungen auf der (in Fahrtrichtung) linken Fahrbahnseite.

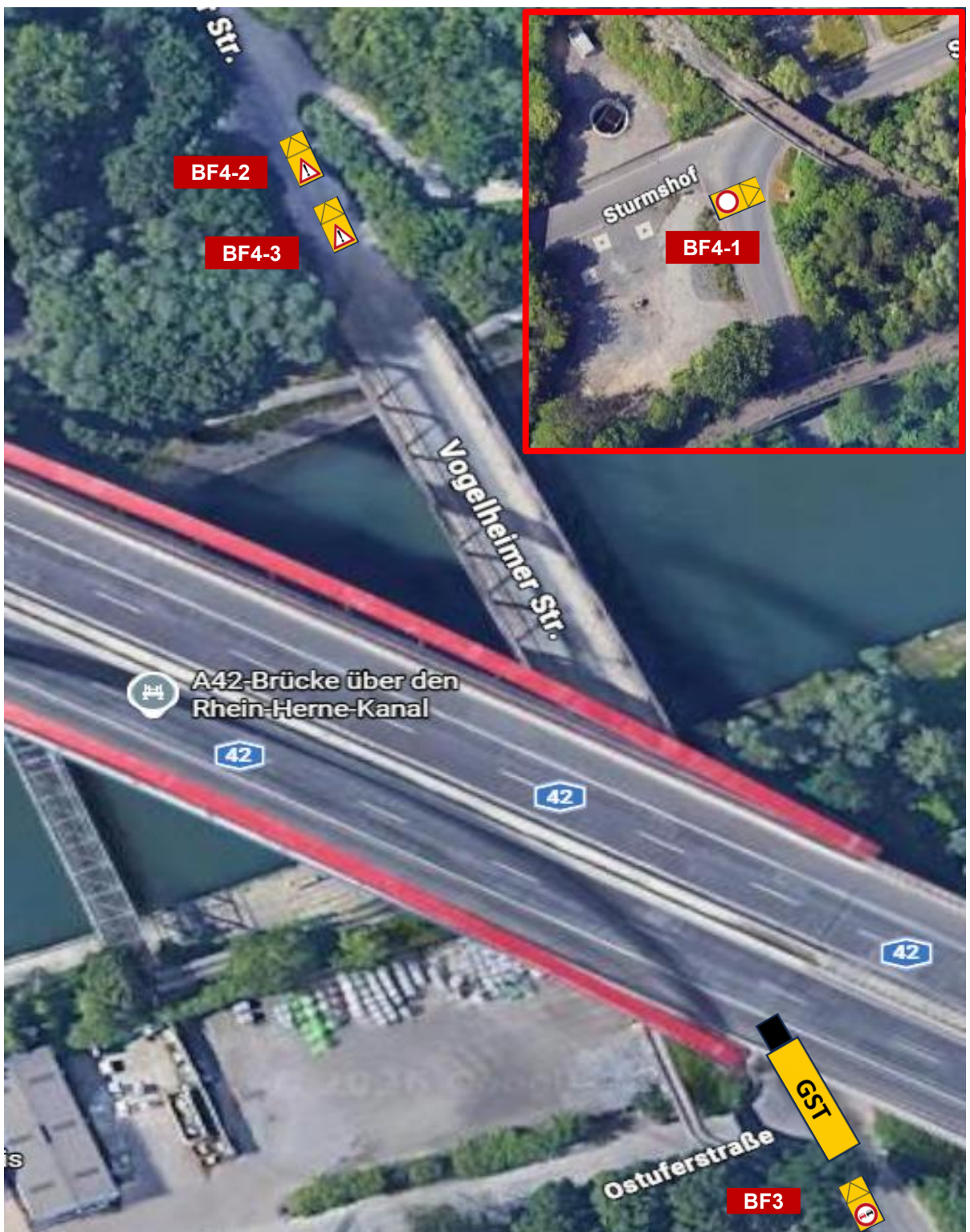
BF4.2 sperrt mit **VZ 250 StVO** die Einmündungen auf der (in Fahrtrichtung) rechten Fahrbahnseite.

BF4.3 fährt mit **VZ 222-20 StVO** vor dem Transport auf der Hafenstr.

BF3 fährt hinter dem GST mit **Zeichen 276 StVO**.

Achtung: Erst wenn alle Sperrpunkte eingenommen sind und der Gegenverkehr ausgeschlossen ist, setzt sich der GST in Bewegung!

Roadbook



Alleinfahrt Brücke Vogelheimer. Str.

BF4.1 fährt voraus und sperrt mit **VZ 250 StVO** die Vogelheimer Str. Höhe Sturmshof

BF4.2 fährt mit **VZ 101 StVO** vor GST

BF4.3 fährt mit **VZ 250 StVO** vor GST

BF3 fährt hinter dem GST mit **Zeichen 276 StVO**.

Achtung: Erst wenn alle Sperrpunkte eingenommen sind und der Gegenverkehr ausgeschlossen ist, setzt sich der GST in Bewegung!

Roadbook



Ziel

BF4.1 sperrt mit **VZ 250 StVO** den Sturmshof

BF4.2 fährt mit **VZ 101 StVO** vor GST

BF4.3 fährt mit **VZ 101 StVO** vor GST

BF3 fährt hinter dem GST mit **Zeichen 276 StVO**.