

# Lärmaktionsplan Stufe 4

## Kartenübersicht Stand 01.03.2024

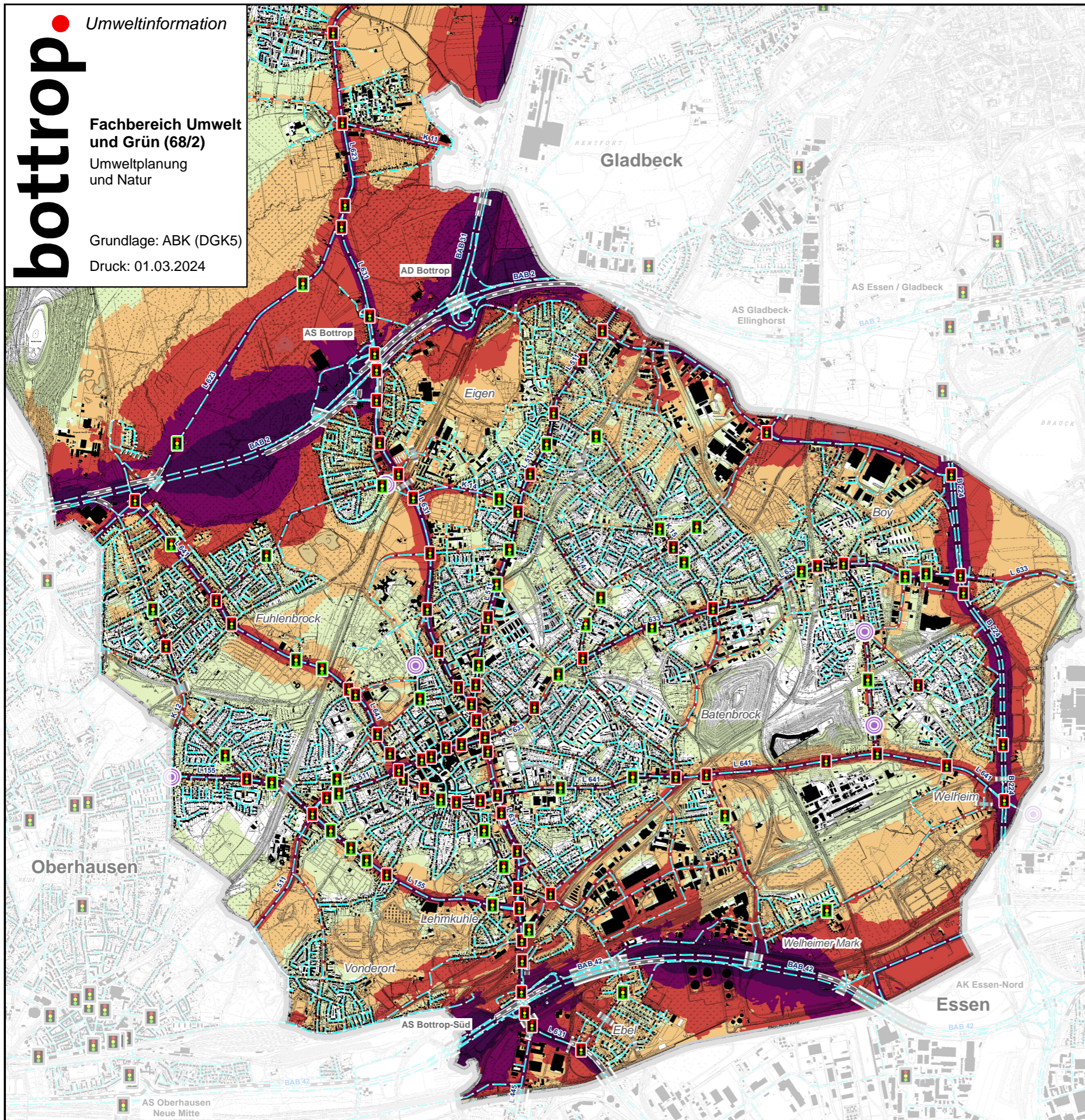
Kartenummer	Kartentitel
1.1.a	Lärmkartierung Straße Lden Blatt Süd
1.1.b	Lärmkartierung Straße Lden Blatt Nord
1.2.a	Lärmkartierung Straße Lnight Blatt Süd
1.2.b	Lärmkartierung Straße Lnight Blatt Nord
2.1	Lärmkartierung Schiene Lden
2.2	Lärmkartierung Schiene Lnight
3.1.a	Lärmkartierung Industrie Lden Bereich Bottrop-Süd
3.1.b	Lärmkartierung Industrie Lden Bereich Innenstadt Heizwerk
3.1.c	Lärmkartierung Industrie Lden Bereich Kirchhellen Mastbetrieb
3.1.a	Lärmkartierung Industrie Lnight Bereich Bottrop-Süd
3.1.b	Lärmkartierung Industrie Lnight Bereich Innenstadt Heizwerk
3.1.c	Lärmkartierung Industrie Lnight Bereich Kirchhellen Mastbetrieb
4.a	Ruhige Gebiete Blatt Süd
4.b	Ruhige Gebiete Blatt Nord
5.a	Maßnahmenübersicht Blatt Süd
5.b	Maßnahmenübersicht Blatt Nord

**Umweltinformation**

**bottrop**

Fachbereich Umwelt und Grün (68/2)  
Umweltplanung und Natur

Grundlage: ABK (DGK5)  
Druck: 01.03.2024



**Mittelungspegel für die Zeit von 0.00 Uhr bis 24.00 Uhr (L DEN) in dB(A)**

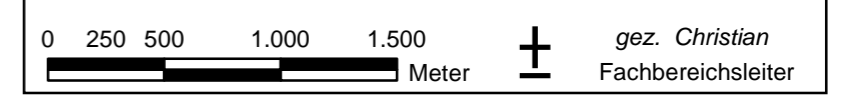
- ab 55 bis 60 dB(A)
- ab 60 bis 65 dB(A)
- ab 65 bis 70 dB(A)
- ab 70 bis 75 dB(A)
- ab 75 dB(A)

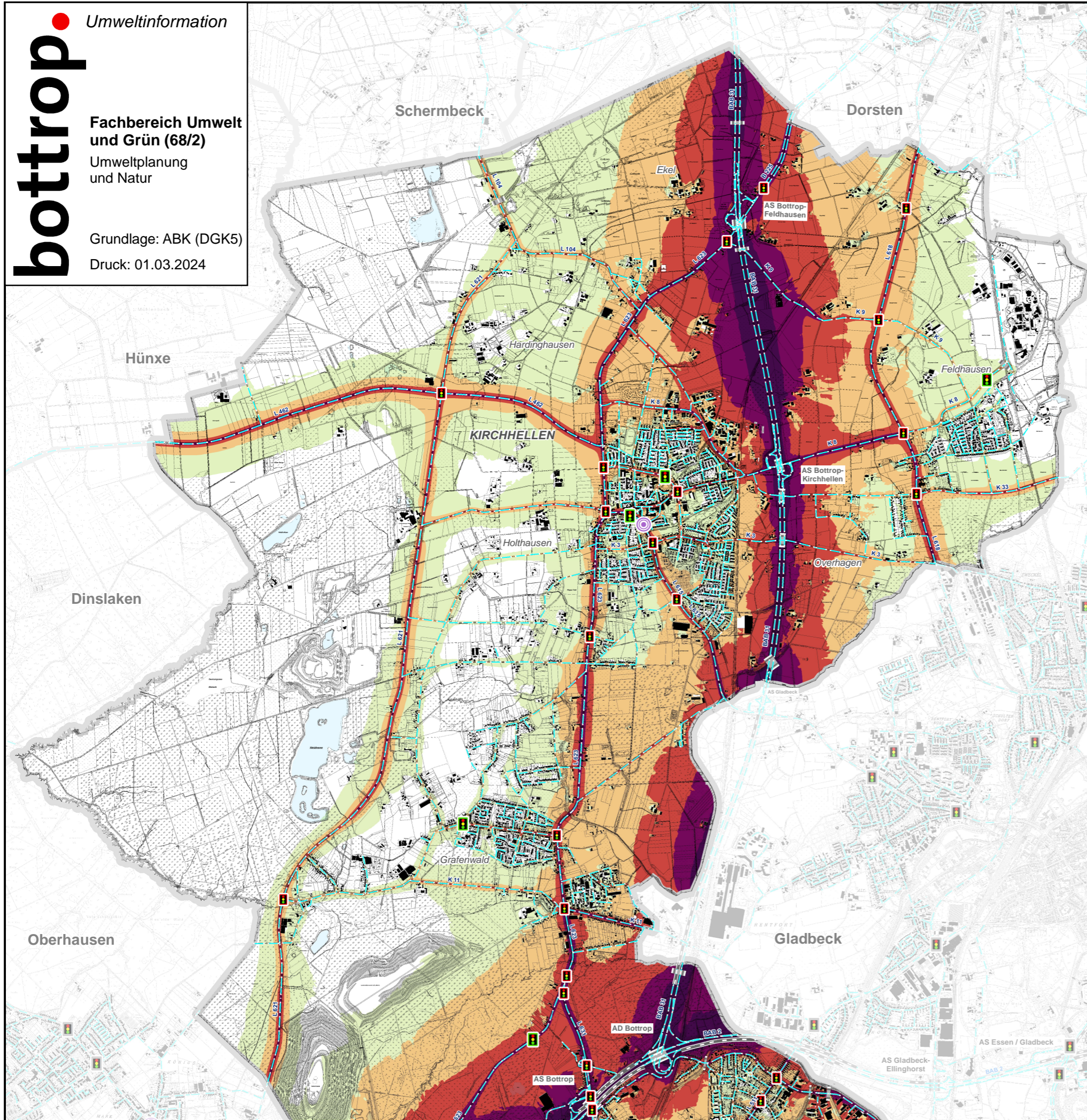
- prognostizierter Straßenabschnitt
  - Lärmschutzwand
  - Straßenbrücke
  - Gebäude
- Lichtsignalanlagen**
- mit Nachtabsenkung
  - ohne Nachtabsenkung
  - Kreisverkehr
  - Stadtgrenze

Prognoseart: Lärm "nach Direktive 2002/49/EC"-D | BUB - Berechnungsmethode für den Umgebungslärm von bodennahen Quellen

Datengrundlage: Modelldaten des LANUV NRW und der Stadt Bottrop

<b>LÄRMKARTIERUNG an Straßen</b>	Bearbeitet: Akyüz
<b>Stufe 4</b>	GIS: Brodkorb
<b>L DEN Blatt Süd</b>	Datum: 01.03.2024
	Abteilung: 68/2





**Mittelungspegel für die Zeit von 0.00 Uhr bis 24.00 Uhr (L DEN) in dB(A)**

- ab 55 bis 60 dB(A)
- ab 60 bis 65 dB(A)
- ab 65 bis 70 dB(A)
- ab 70 bis 75 dB(A)
- ab 75 dB(A)

- prognostizierter Straßenabschnitt
  - Lärmschutzwand
  - Straßenbrücke
  - Gebäude
- Lichtsignalanlagen**
- mit Nachtabenkung
  - ohne Nachtabenkung
  - Kreisverkehr
  - Stadtgrenze

Prognoseart: Lärm "nach Direktive 2002/49/EC"-D | BUB - Berechnungsmethode für den Umgebungslärm von bodennahen Quellen

Datengrundlage: Modelldaten des LANUV NRW und der Stadt Bottrop

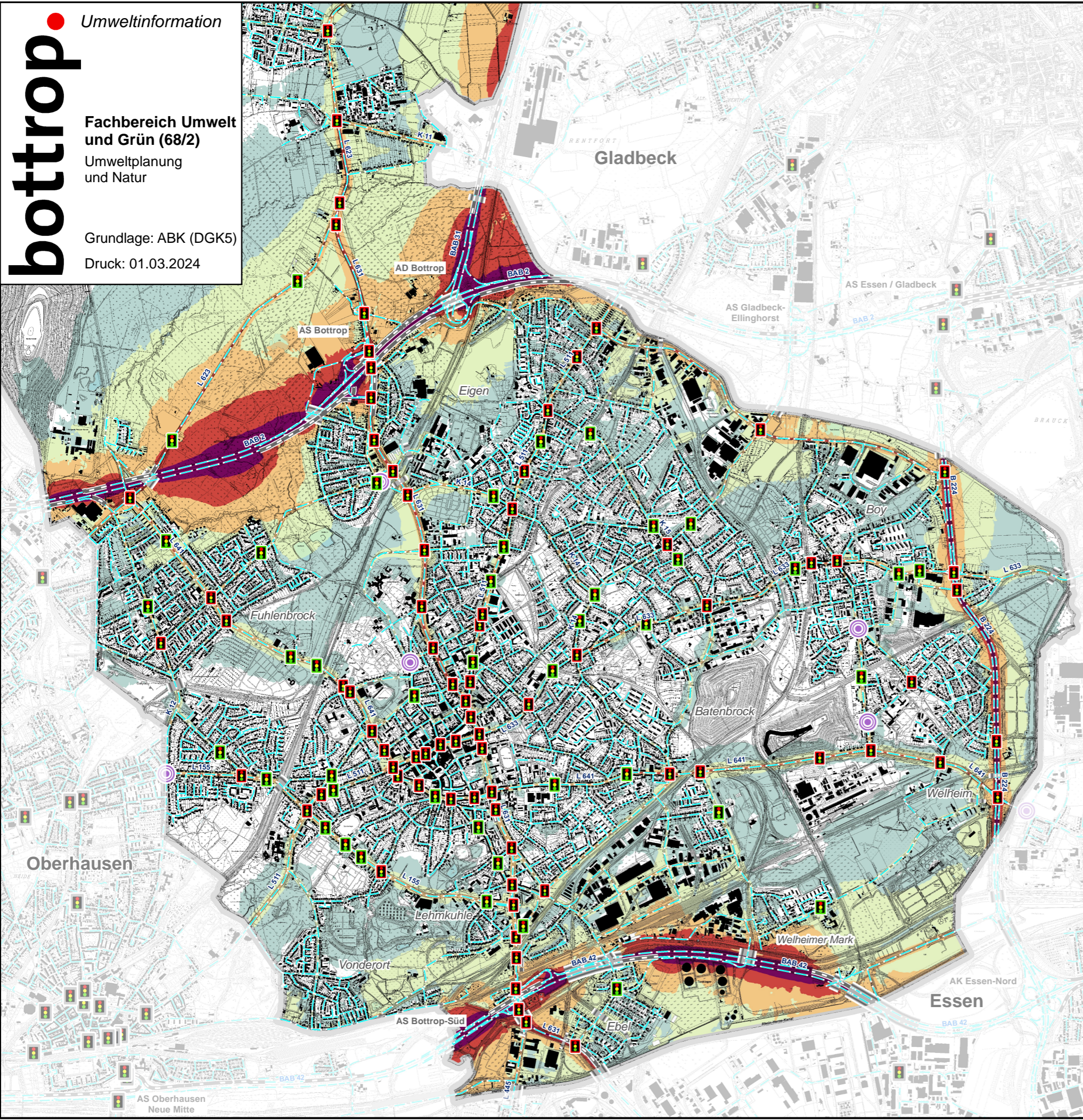
<b>LÄRMKARTIERUNG an Straßen</b>	Bearbeitet: Akyüz
<b>Stufe 4</b>	GIS: Brodkorb
<b>L DEN Blatt Nord</b>	Datum: 01.03.2024
	Abteilung: 68/2
0 250 500 1.000 1.500 2.000 Meter	gez. Christian Fachbereichsleiter

**Umweltinformation**

**bottrop**

Fachbereich Umwelt und Grün (68/2)  
Umweltplanung und Natur

Grundlage: ABK (DGK5)  
Druck: 01.03.2024



**Mittelungspegel für die Zeit von 22.00 Uhr bis 6.00 Uhr (L Night) in dB(A)**

- ab 50 bis 55 dB(A)
- ab 55 bis 60 dB(A)
- ab 60 bis 65 dB(A)
- ab 65 bis 70 dB(A)
- ab 70 dB(A)

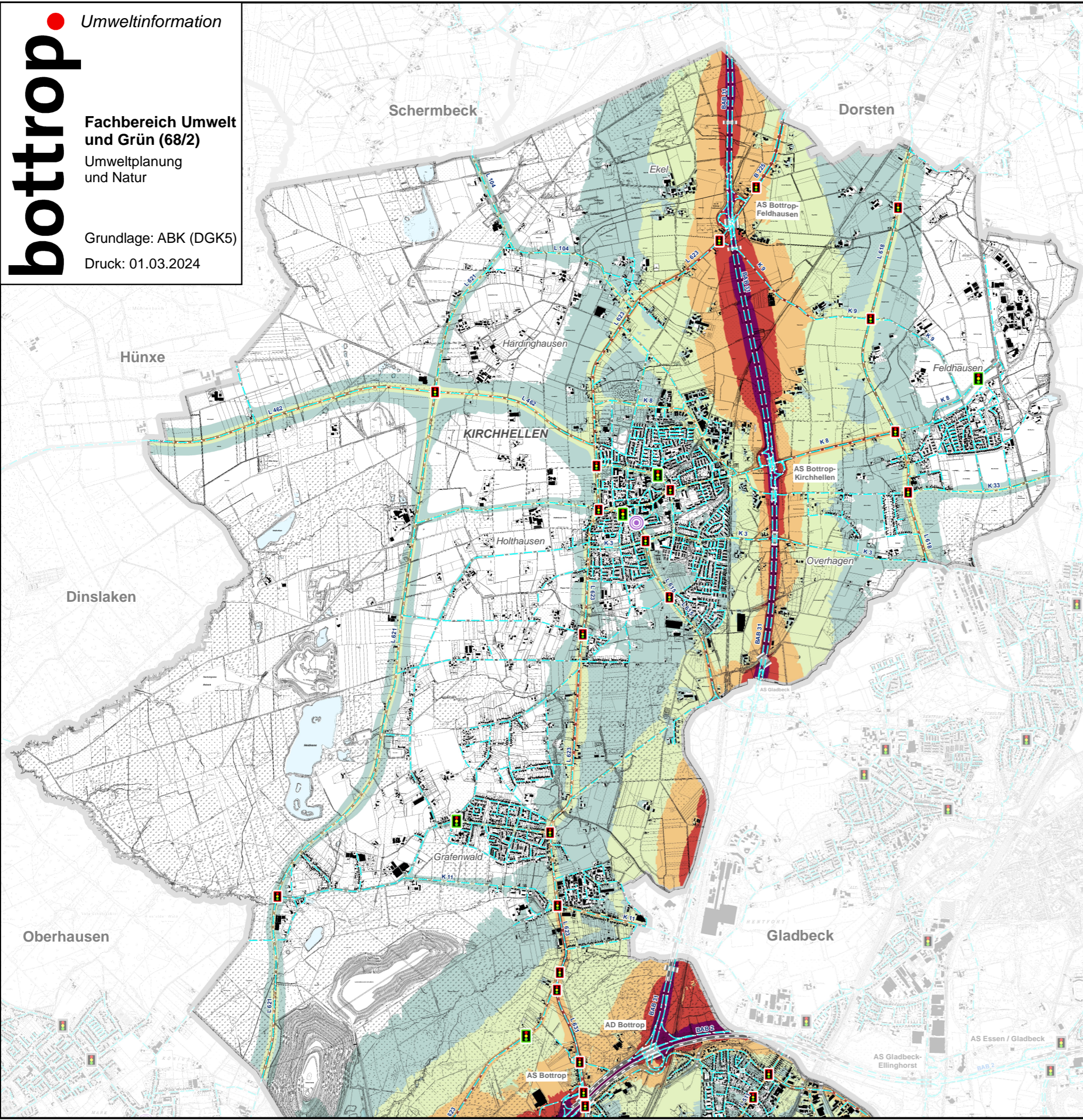
- prognostizierter Straßenabschnitt
  - Lärmschutzwand
  - Straßenbrücke
  - Gebäude
- Lichtsignalanlagen**
- mit Nachtabsenkung
  - ohne Nachtabsenkung
  - Kreisverkehr
  - Stadtgrenze

Prognoseart: Lärm "nach Direktive 2002/49/EC"-D | BUB - Berechnungsmethode für den Umgebungslärm von bodennahen Quellen

Datengrundlage: Modelldaten des LANUV NRW und der Stadt Bottrop

<b>LÄRMKARTIERUNG an Straßen</b>	Bearbeitet: Akyüz
<b>Stufe 4</b>	GIS: Brodkorb
<b>L Night Blatt Süd</b>	Datum: 01.03.2024
	Abteilung: 68/2

0 250 500 1.000 1.500 Meter gez. Christian Fachbereichsleiter



**Mittelungspegel für die Zeit von 22.00 Uhr bis 6.00 Uhr (L Night) in dB(A)**

- ab 50 bis 55 dB(A)
- ab 55 bis 60 dB(A)
- ab 60 bis 65 dB(A)
- ab 65 bis 70 dB(A)
- ab 70 dB(A)

- prognostizierter Straßenabschnitt
  - Lärmschutzwand
  - Straßenbrücke
  - Gebäude
- Lichtsignalanlagen**
- mit Nachtabenkung
  - ohne Nachtabenkung
  - Kreisverkehr
  - Stadtgrenze

Prognoseart: Lärm "nach Direktive 2002/49/EC"-D | BUB - Berechnungsmethode für den Umgebungslärm von bodennahen Quellen

Datengrundlage: Modelldaten des LANUV NRW und der Stadt Bottrop

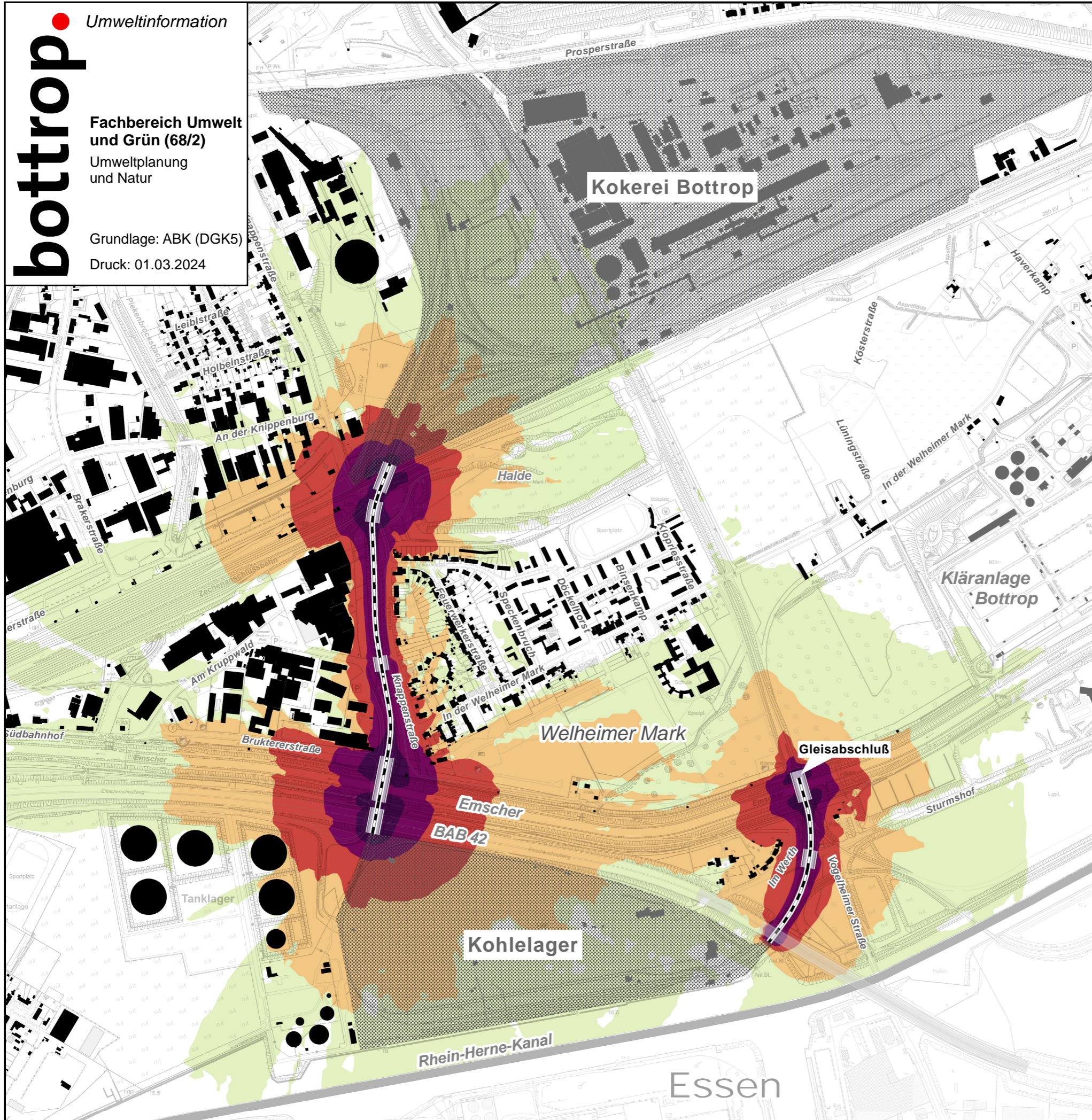
<p><b>LÄRMKARTIERUNG an Straßen</b></p> <p><b>Stufe 4</b></p> <p><b>L Night Blatt Nord</b></p>	Bearbeitet: Akyüz
	GIS: Brodkorb
	Datum: 01.03.2024
	Abteilung: 68/2
<p>0 250 500 1.000 1.500 2.000 Meter <span style="font-size: 2em;">+</span> gez. Christian Fachbereichsleiter</p>	

**Umweltinformation**

**bottrop**

Fachbereich Umwelt und Grün (68/2)  
Umweltplanung und Natur

Grundlage: ABK (DGK5)  
Druck: 01.03.2024



**Mittelungspegel für die Zeit von 0.00 Uhr bis 24.00 Uhr (L DEN) in dB(A)**

- ab 55 bis 60 dB(A)
- ab 60 bis 65 dB(A)
- ab 65 bis 70 dB(A)
- ab 70 bis 75 dB(A)
- ab 75 dB(A)

- prognostizierte Gleisstrecke
- Eisenbahnbrücke
- Gebäude
- Stadtgrenze

Prognoseart: Lärm "nach Direktive 2002/49/EC"-D | BUB - Berechnungsmethode für den Umgebungslärm von bodennahen Quellen

Datengrundlage: Modelldaten des LANUV NRW und der Stadt Bottrop

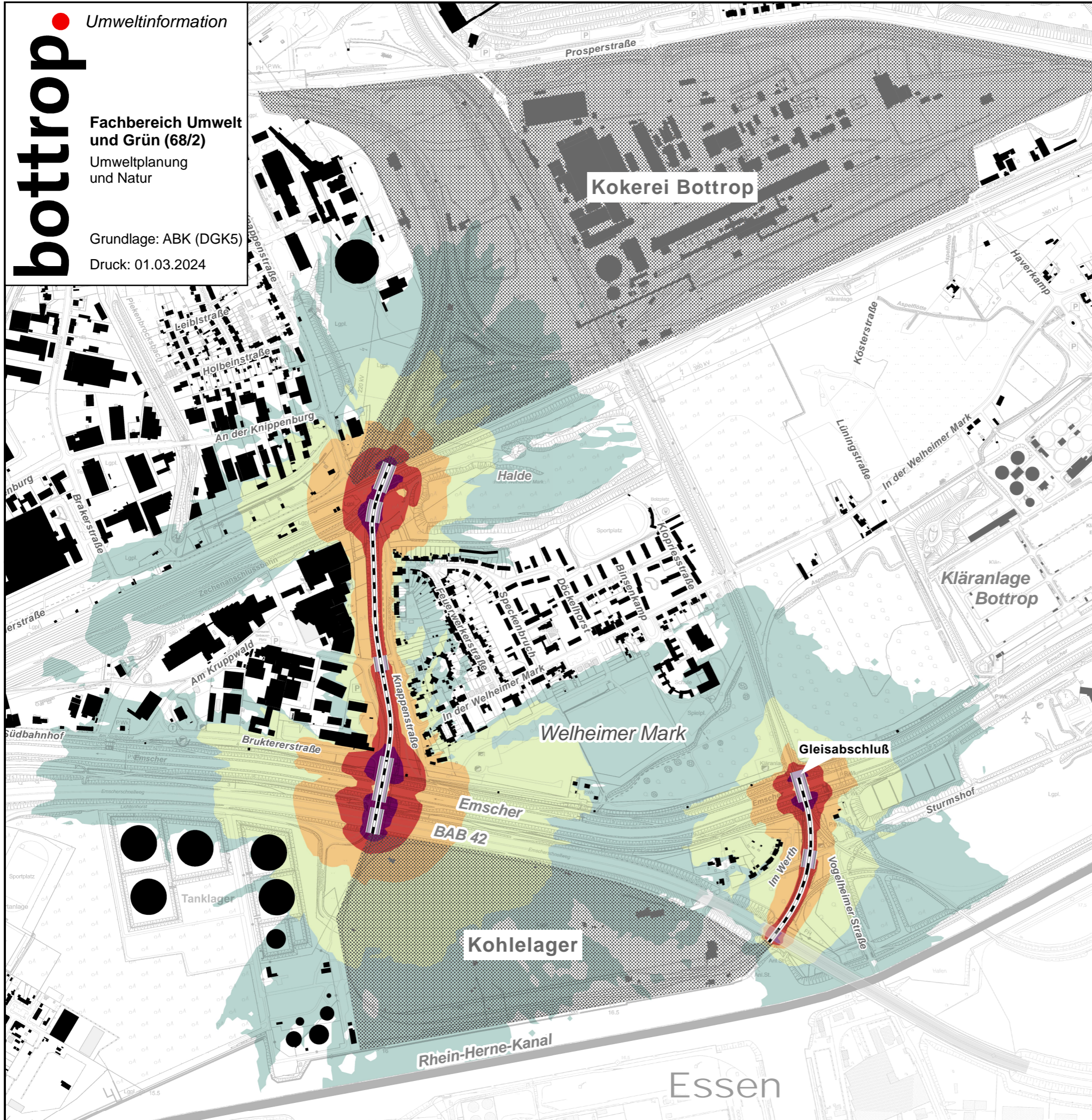
<p><b>LÄRMKARTIERUNG an Schienen</b> (nicht des Bundes)</p> <p><b>Stufe 4</b></p> <p><b>L DEN Bereich Welheimer Mark</b></p>	Bearbeitet: Akyüz
	GIS: Brodkorb
	Datum: 01.03.2024
	Abteilung: 68/2
<p>0 125 250 Meter <span style="font-size: 2em;">+</span> gez. Christian Fachbereichsleiter</p>	

**Umweltinformation**

**bottrop**

Fachbereich Umwelt und Grün (68/2)  
Umweltplanung und Natur

Grundlage: ABK (DGK5)  
Druck: 01.03.2024



**Mittelungspegel für die Zeit von 22.00 Uhr bis 6.00 Uhr (L Night) in dB(A)**

- ab 50 bis 55 dB(A)
- ab 55 bis 60 dB(A)
- ab 60 bis 65 dB(A)
- ab 65 bis 70 dB(A)
- ab 70 dB(A)

- prognostizierte Gleisstrecke
- Eisenbahnbrücke
- Gebäude
- Stadtgrenze

Prognoseart: Lärm "nach Direktive 2002/49/EC"-D | BUB - Berechnungsmethode für den Umgebungslärm von bodennahen Quellen

Datengrundlage: Modelldaten des LANUV NRW und der Stadt Bottrop

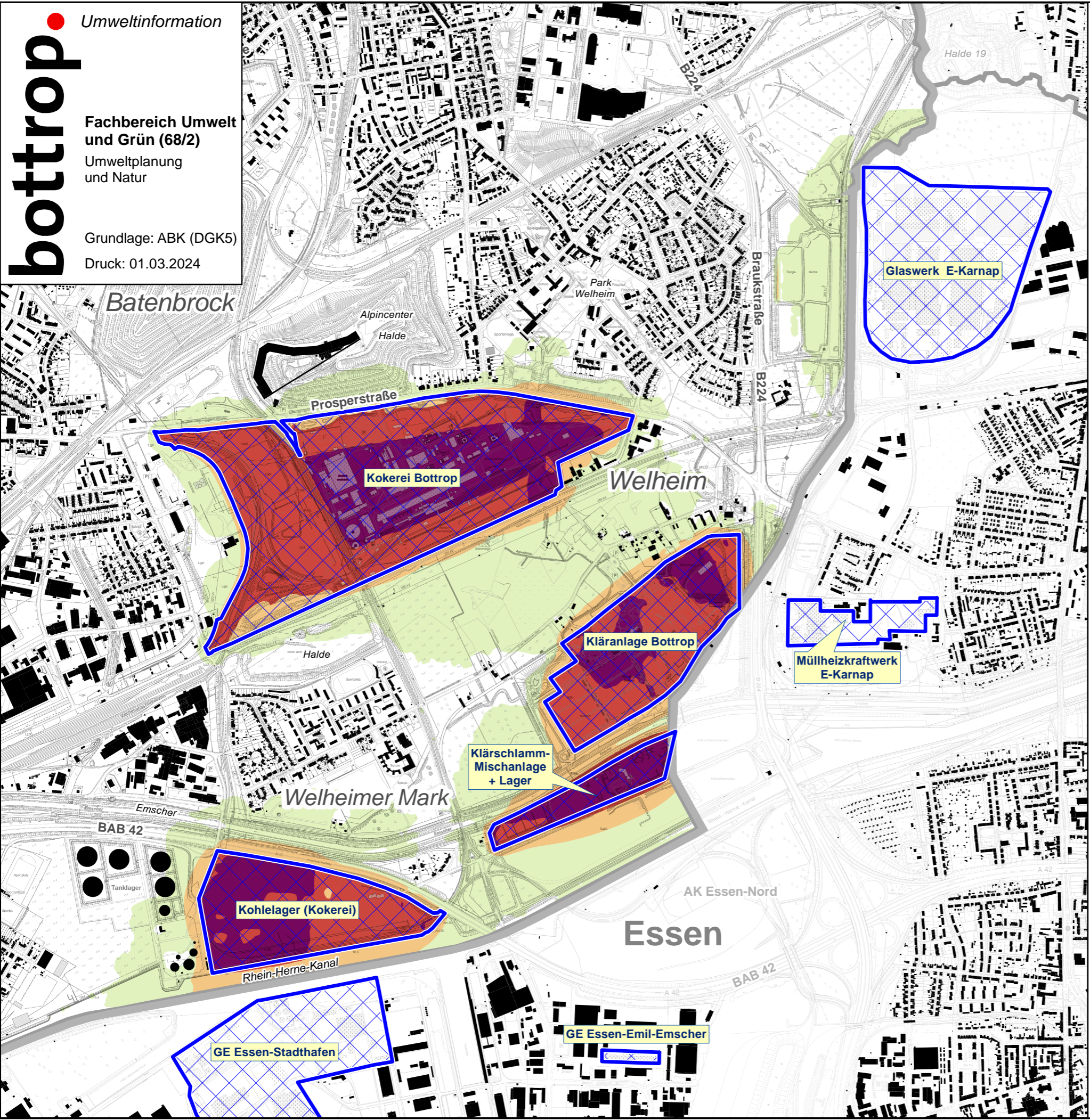
<p><b>LÄRMKARTIERUNG</b> an Schienen (nicht des Bundes)</p> <p><b>Stufe 4</b></p> <p><b>L Night Bereich Welheimer Mark</b></p>	Bearbeitet: Akyüz
	GIS: Brodkorb
	Datum: 01.03.2024
	Abteilung: 68/2
<p>0 125 250 Meter</p> <p style="text-align: right;">gez. Christian Fachbereichsleiter</p>	

**Umweltinformation**

**bottrop**

Fachbereich Umwelt und Grün (68/2)  
Umweltplanung und Natur

Grundlage: ABK (DGK5)  
Druck: 01.03.2024



**Mittelungspegel für die Zeit von 0.00 Uhr bis 24.00 Uhr (L DEN) in dB(A)**

- ab 55 bis 60 dB(A)
- ab 60 bis 65 dB(A)
- ab 65 bis 70 dB(A)
- ab 70 bis 75 dB(A)
- ab 75 dB(A)

- prognostizierte IED-Anlage
- Gebäude
- Stadtgrenze

Prognoseart: Lärm "nach Direktive 2002/49/EC"-D | BUB - Berechnungsmethode für den Umgebungslärm von bodennahen Quellen

Datengrundlage: Modelldaten des LANUV NRW und der Stadt Botrop

<b>LÄRMKARTIERUNG</b>	Bearbeitet: Akyüz
Anlagen nach EU-Industrieemissionsrichtlinie (IED)	GIS: Brodkorb
<b>Stufe 4</b>	Datum: 01.03.2024
L DEN Bereich Bottrop-Süd	Abteilung: 68/2
<div style="display: flex; align-items: center;"> <div style="flex: 1;"> <p>0 125 250 500</p> <p>_____ Meter</p> </div> <div style="flex: 0.5; text-align: center;"> <p>±</p> </div> <div style="flex: 1;"> <p>gez. Christian Fachbereichsleiter</p> </div> </div>	



**Umweltinformation**

**bottrop**

Fachbereich Umwelt und Grün (68/2)  
Umweltplanung und Natur

Grundlage: ABK  
Druck: 01.03.2024



**Mittelungspegel für die Zeit von 0.00 Uhr bis 24.00 Uhr (L DEN) in dB(A)**

- ab 55 bis 60 dB(A)
- ab 60 bis 65 dB(A)
- ab 65 bis 70 dB(A)

- prognostizierte IED-Anlage
- Gebäude
- Stadtgrenze

Prognoseart: Lärm "nach Direktive 2002/49/EC"-D | BUB - Berechnungsmethode für den Umgebungslärm von bodennahen Quellen

Datengrundlage: Modelldaten des LANUV NRW und der Stadt Bottrop

<p><b>LÄRMKARTIERUNG</b></p> <p>Anlagen nach EU-Industrieemissionsrichtlinie (IED)</p> <p><b>Stufe 4</b></p> <p>L DEN Heizwerk Bottrop Innenstadt</p>	Bearbeitet: Akyüz
	GIS: Brodkorb
	Datum: 01.03.2024
	Abteilung: 68/2



gez. Christian  
Fachbereichsleiter

**Umweltinformation**

**Umweltinformation**





**bot trop**




Fachbereich Umwelt und Grün (68/2)  
Umweltplanung und Natur

Grundlage: ABK  
Druck: 01.03.2024



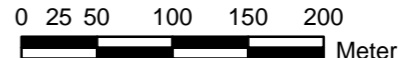

**Mittelungspegel für die Zeit von 0.00 Uhr bis 24.00 Uhr (L DEN) in dB(A)**

-  ab 55 bis 60 dB(A)
-  ab 60 bis 65 dB(A)
-  ab 65 bis 70 dB(A)
-  ab 70 bis 75 dB(A)

-  prognostizierte IED-Anlage
-  Gebäude
-  Stadtgrenze

Prognoseart: Lärm "nach Direktive 2002/49/EC"-D | BUB - Berechnungsmethode für den Umgebungslärm von bodennahen Quellen

Datengrundlage: Modelldaten des LANUV NRW und der Stadt Bottrop

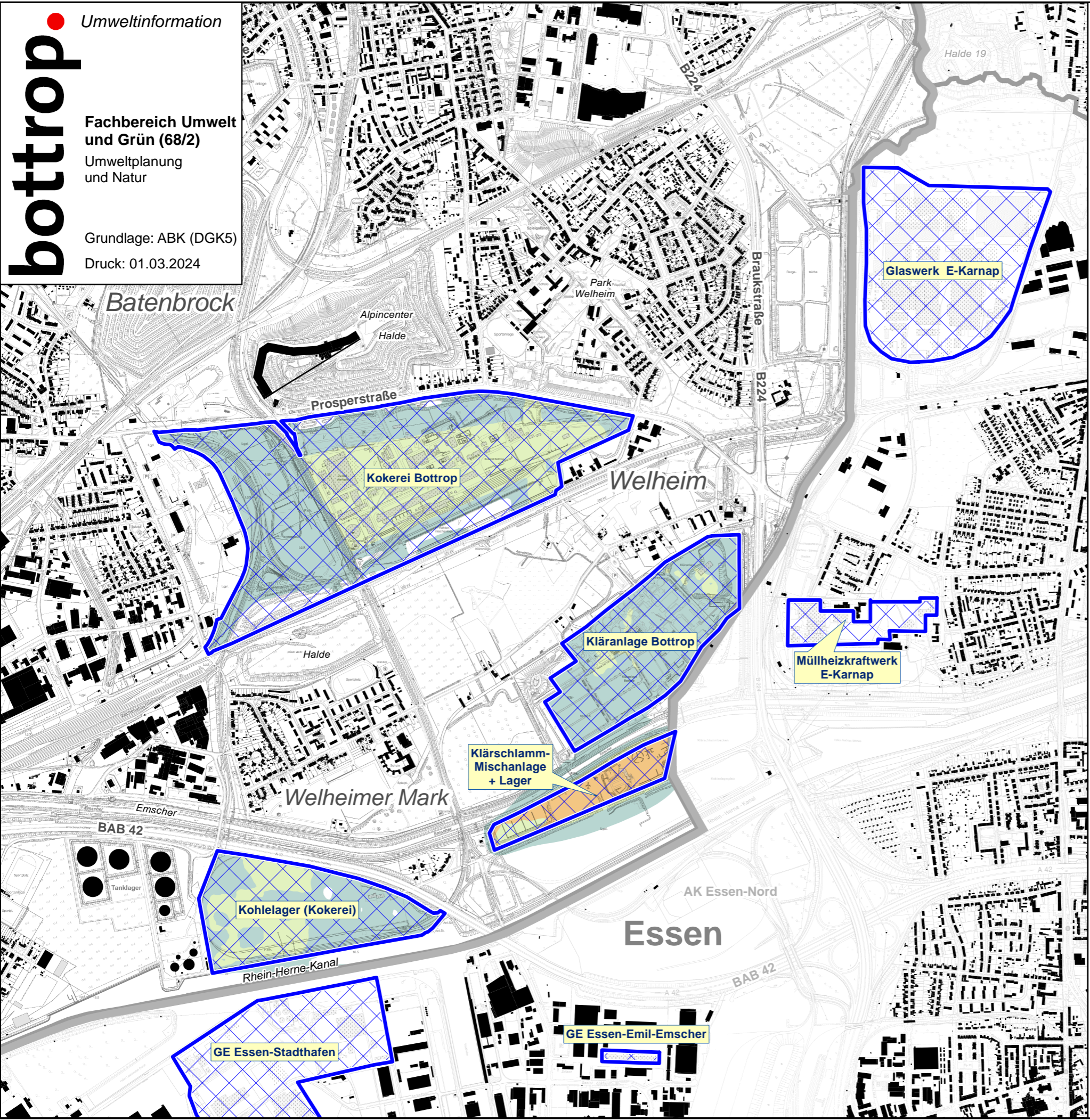
<b>LÄRMKARTIERUNG</b>		Bearbeitet: Akyüz
<b>Anlagen nach EU-Industrieemissionsrichtlinie (IED)</b>		GIS: Brodkorb
<b>Stufe 4</b>		Datum: 01.03.2024
<b>L DEN</b>	<b>Schweinehaltung</b> Bereich Bottrop-Ekel	Abteilung: 68/2
		
		gez. Christian Fachbereichsleiter

**Umweltinformation**

**bottrop**

Fachbereich Umwelt und Grün (68/2)  
Umweltplanung und Natur

Grundlage: ABK (DGK5)  
Druck: 01.03.2024



**Mittelungspegel für die Zeit von 22.00 Uhr bis 6.00 Uhr (L Night) in dB(A)**

- ab 50 bis 55 dB(A)
- ab 55 bis 60 dB(A)
- ab 60 bis 65 dB(A)
- ab 65 bis 70 dB(A)
- ab 70 dB(A)

- prognostizierte IED-Anlage
- Gebäude
- Stadtgrenze

Prognoseart: Lärm "nach Direktive 2002/49/EC"-D | BUB - Berechnungsmethode für den Umgebungslärm von bodennahen Quellen

Datengrundlage: Modelldaten des LANUV NRW und der Stadt Botrop

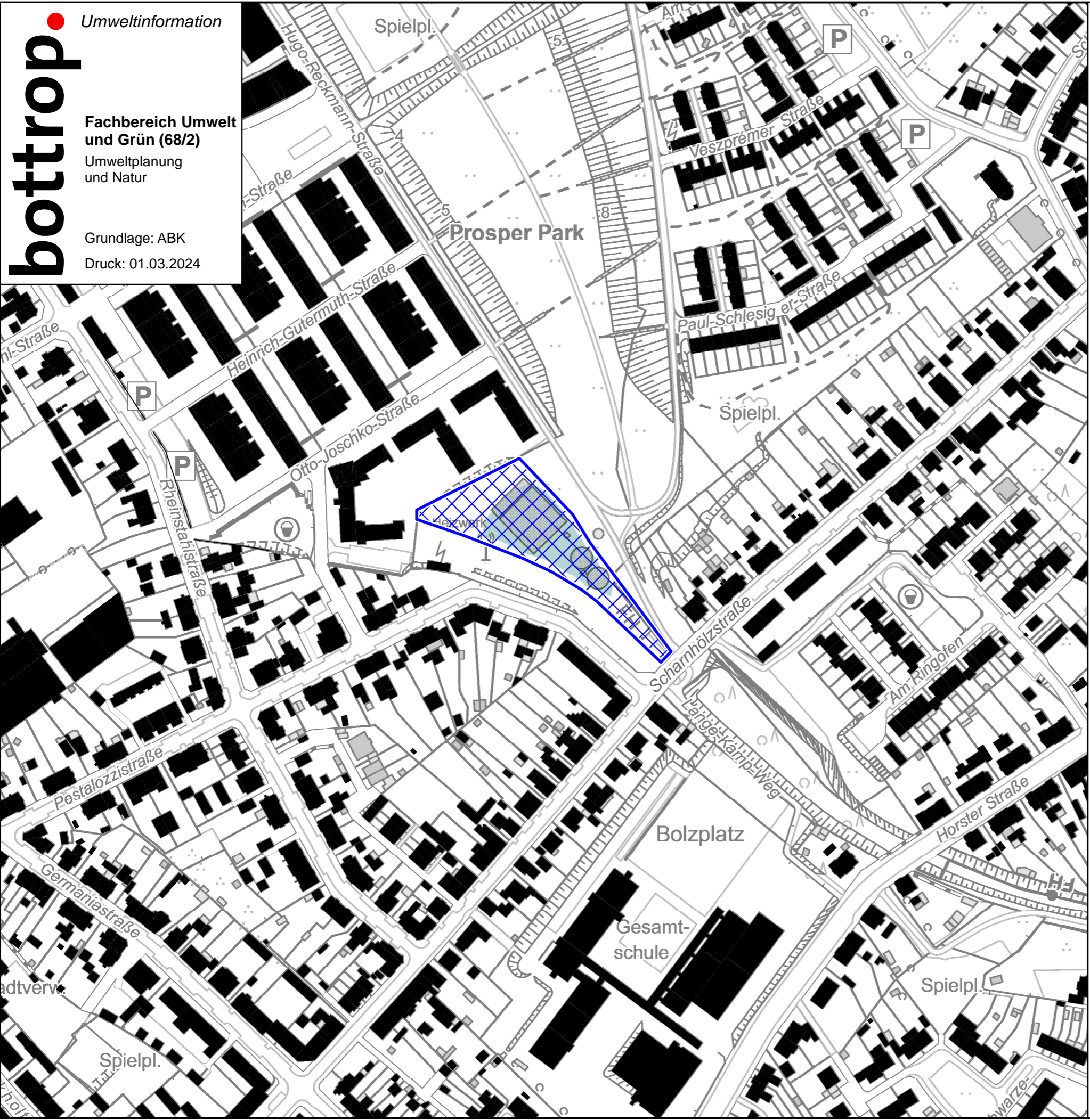
<b>LÄRMKARTIERUNG</b>	Bearbeitet: Akyüz
Anlagen nach EU-Industrieemissionsrichtlinie (IED)	GIS: Brodkorb
<b>Stufe 4</b>	Datum: 01.03.2024
L Night Bereich Bottrop-Süd	Abteilung: 68/2
<span style="margin-left: 20px;">gez. Christian Fachbereichsleiter</span>	

**Umweltinformation**


**bottrop**

Fachbereich Umwelt und Grün (68/2)  
Umweltplanung und Natur

Grundlage: ABK  
Druck: 01.03.2024



**Mittelungspegel für die Zeit von 22.00 Uhr bis 6.00 Uhr (L Night) in dB(A)**

 ab 50 bis 55 dB(A)

 prognostizierte IED-Anlage

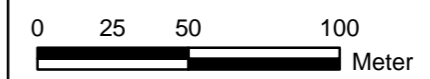
 Gebäude


 Stadtgrenze

Prognoseart: Lärm "nach Direktive 2002/49/EC"-D | BUB - Berechnungsmethode für den Umgebungslärm von bodennahen Quellen

Datengrundlage: Modelldaten des LANUV NRW und der Stadt Bottrop

<b>LÄRMKARTIERUNG</b> Anlagen nach EU-Industrie-emissionsrichtlinie (IED) <b>Stufe 4</b> L Night Heizwerk Bottrop Innenstadt	Bearbeitet: Akyüz
	GIS: Brodkorb
	Datum: 01.03.2024
	Abteilung: 68/2



 gez. Christian  
Fachbereichsleiter

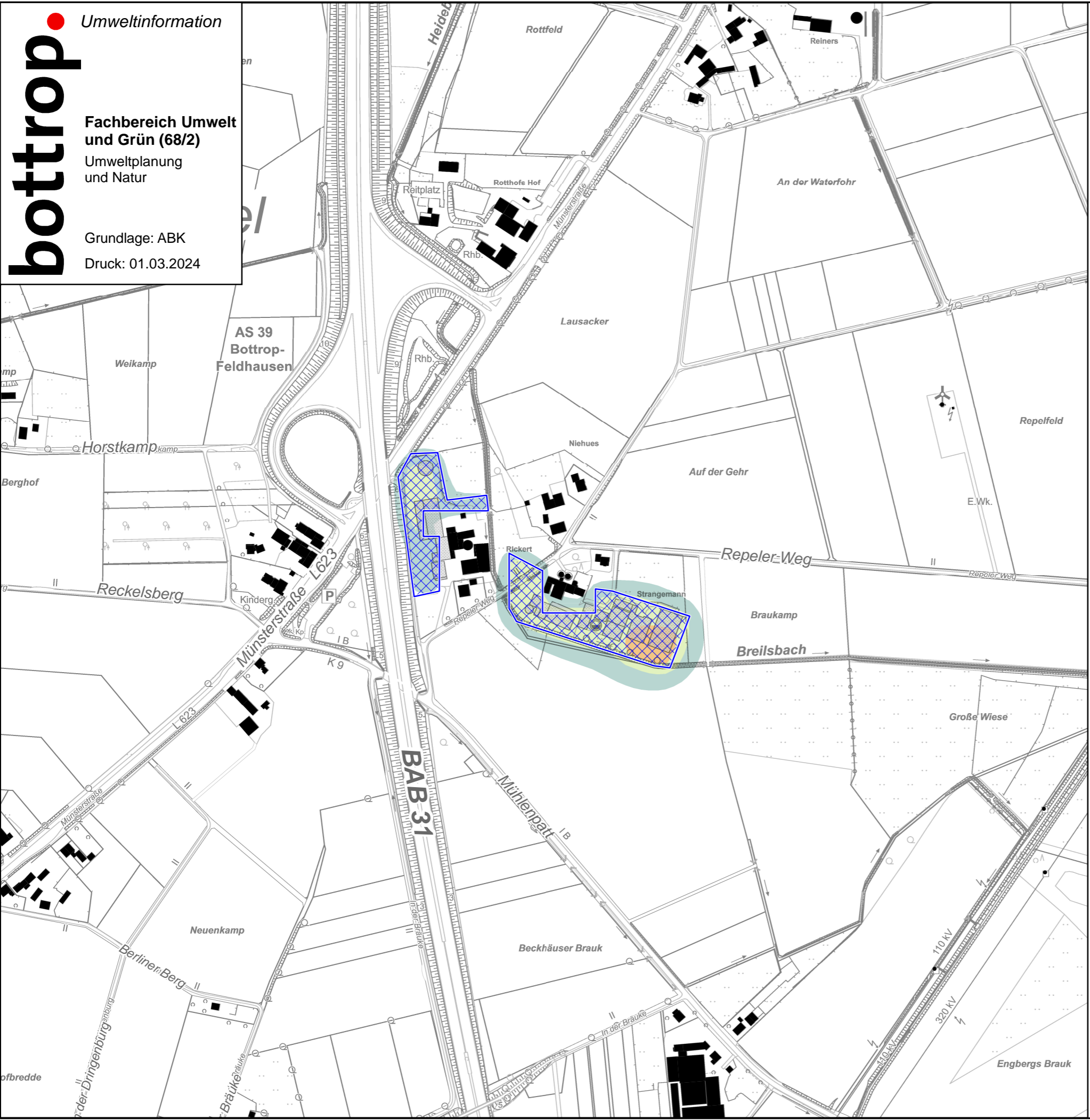
**Umweltinformation**

**Umweltinformation**

**bottrop**

Fachbereich Umwelt und Grün (68/2)  
Umweltplanung und Natur

Grundlage: ABK  
Druck: 01.03.2024



**Mittelungspegel für die Zeit von 22.00 Uhr bis 6.00 Uhr (L Night) in dB(A)**

- ab 50 bis 55 dB(A)
- ab 55 bis 60 dB(A)
- ab 60 bis 65 dB(A)

- prognostizierte IED-Anlage
- Gebäude
- Stadtgrenze

Prognoseart: Lärm "nach Direktive 2002/49/EC"-D | BUB - Berechnungsmethode für den Umgebungslärm von bodennahen Quellen

Datengrundlage: Modelldaten des LANUV NRW und der Stadt Bottrop

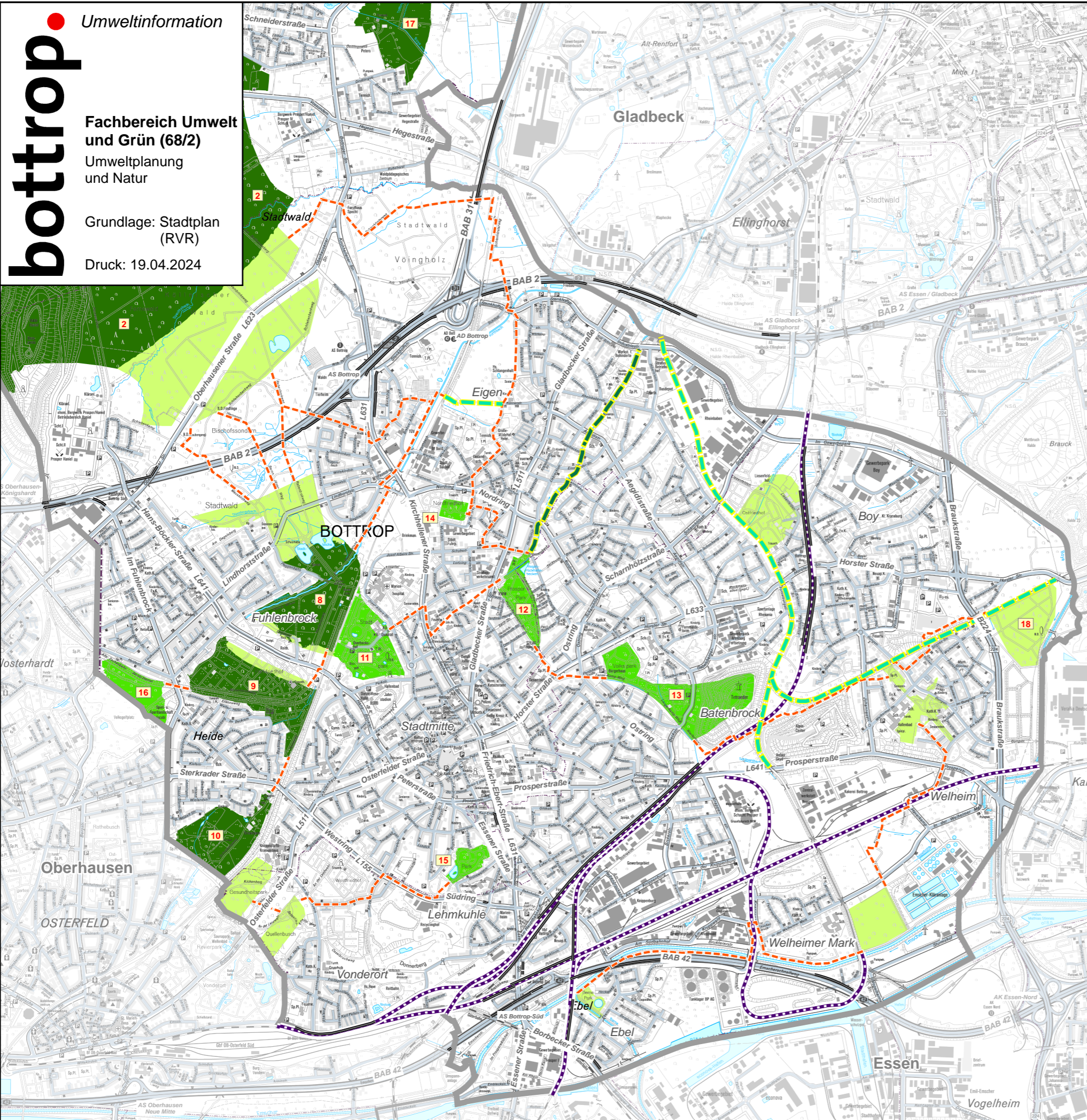
<b>LÄRMKARTIERUNG</b>		Bearbeitet: Akyüz
<b>Anlagen nach EU-Industrieemissionsrichtlinie (IED)</b>		GIS: Brodkorb
<b>Stufe 4</b>		Datum: 01.03.2024
<b>L Night Schweinehaltung</b>		Abteilung: 68/2
<b>Bereich Bottrop-Ekel</b>		
0 25 50 100 150 200 Meter		gez. Christian Fachbereichsleiter

**Umweltinformation**

**bottrop**

Fachbereich Umwelt und Grün (68/2)  
Umweltplanung und Natur

Grundlage: Stadtplan (RVR)  
Druck: 19.04.2024



### Ruhige Gebiete

- Ruhige Gebiete
- Ruhige Gebiete mit Einschränkungen

### Planung weiterer ruhiger Gebiete und Wege

- Potenziell ruhiges Gebiet bei Umsetzung lärmindernder Maßnahmen
- Ruhige Wege
- Potenziell ruhige Wege

### Bestand

- bestehende, mögliche Verbindungswege ruhiger Gebiete bzw. potenziell ruhiger Gebiete
- Straßenverkehr
- Schienenverkehr
- vorhandene Lärmschutzwände
- Stadtgrenzen

**Lärmaktionsplan**  
**Stufe 4**

**Übersichtsplan**  
**Ruhige Gebiete**  
**Blatt Süd**

Bearbeitet: Akyüz	
GIS: Brodkorb	
Datum: 19.04.2024	
Abteilung: 68/2	

0 250 500 1.000 1.500

Meter

gez. Christian

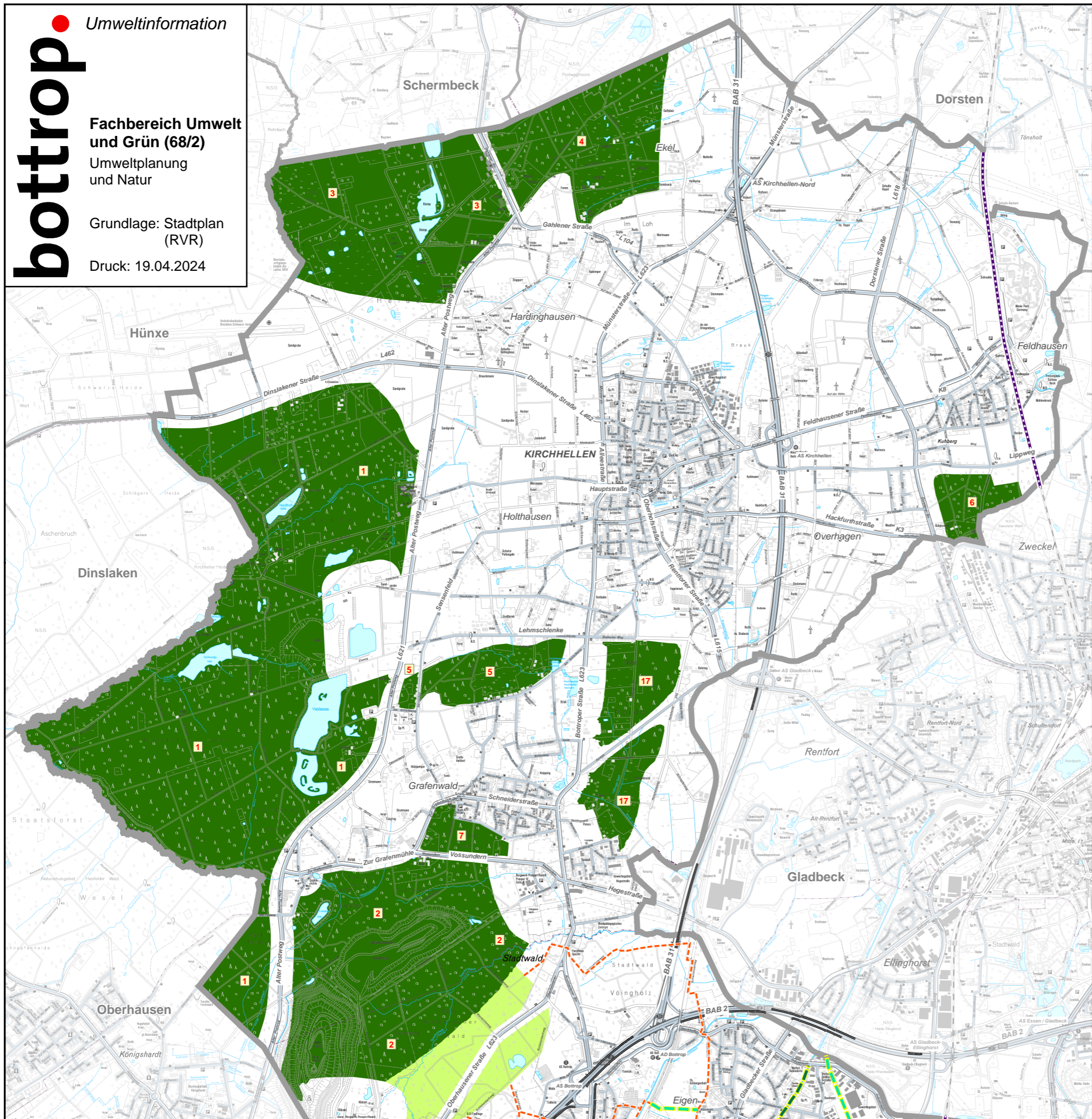
Fachbereichsleiter

**Umweltinformation**

**bot trop**

Fachbereich Umwelt und Grün (68/2)  
Umweltplanung und Natur

Grundlage: Stadtplan (RVR)  
Druck: 19.04.2024



### Ruhige Gebiete

Ruhige Gebiete

### Planung weiterer ruhiger Gebiete und Wege

Potenziell ruhiges Gebiet bei Umsetzung lärmindernder Maßnahmen

Ruhige Wege

Potenziell ruhige Wege

### Bestand

bestehende, mögliche Verbindungswege ruhiger Gebiete bzw. potenziell ruhiger Gebiete

Straßenverkehr

Schienenverkehr

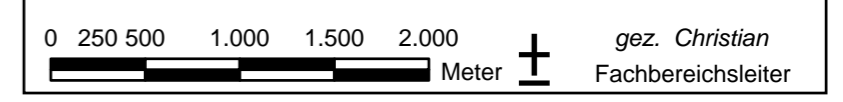
vorhandene Lärmschutzwände

Stadtgrenzen

## Lärmaktionsplan Stufe 4

### Übersichtsplan Ruhige Gebiete Blatt Nord

Bearbeitet: Akyüz  
GIS: Brodkorb  
Datum: 19.04.2024  
Abteilung: 68/2



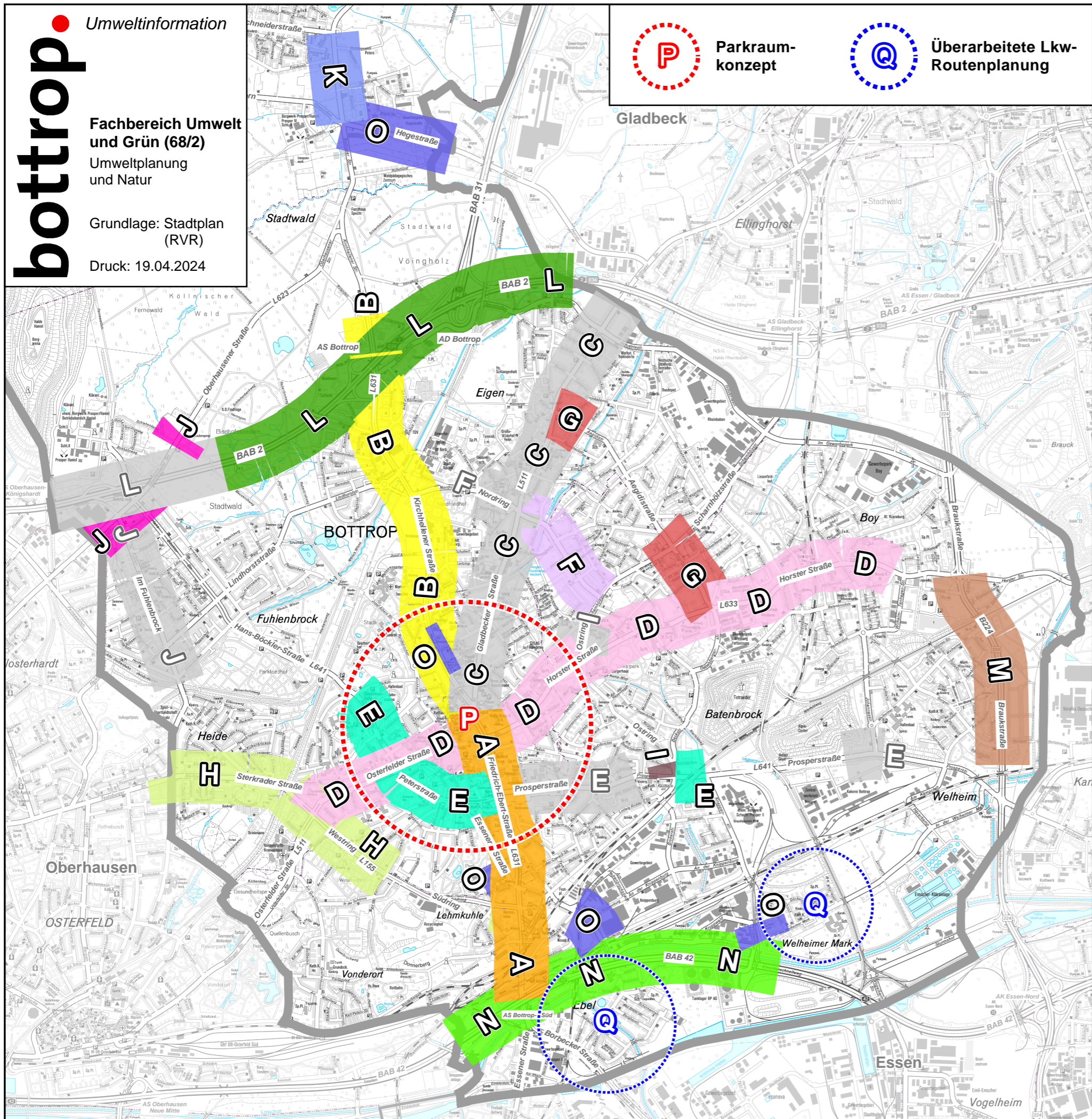


Parkraumkonzept



Überarbeitete Lkw-Routenplanung

- A** Freiherr-vom-Stein-Straße / Friedrich-Ebert-Straße (L631)
  - B** Hans-Sachs-Straße / Kirchhellener Straße (L631)
  - C** Gladbecker Straße (L511)
  - D** Horster Straße / Osterfelder Straße
  - E** Prosperstraße / Hans-Böckler Straße
  - F** Nordring
  - G** Aegidistraße
  - H** Sterkrader Straße / Westring / Südring
  - I** Ostring
  - J** Im Fuhlenbrock / Oberhausener Straße
  - K** Kirchhellen (Bottroper Straße / Hauptstraße / Oberhofstraße / Münsterstraße)
  - L** BAB 2 / 31
  - M** B 224 später BAB 52
  - N** BAB 42
  - Q** sonstige im Stadtgebiet
- Bereiche ohne aktiv geplante Maßnahmen, bzw. Maßnahmen sind durchgeführt



**Lärmaktionsplan Stufe 4**

**Übersichtsplan Maßnahmenbereiche**

Blatt Süd

Bearbeitet: Akyüz

GIS: Brodkorb

Datum: 19.04.2024

Abteilung: 68/2

0 250 500 1.000 1.500 Meter

gez. Christian Fachbereichsleiter



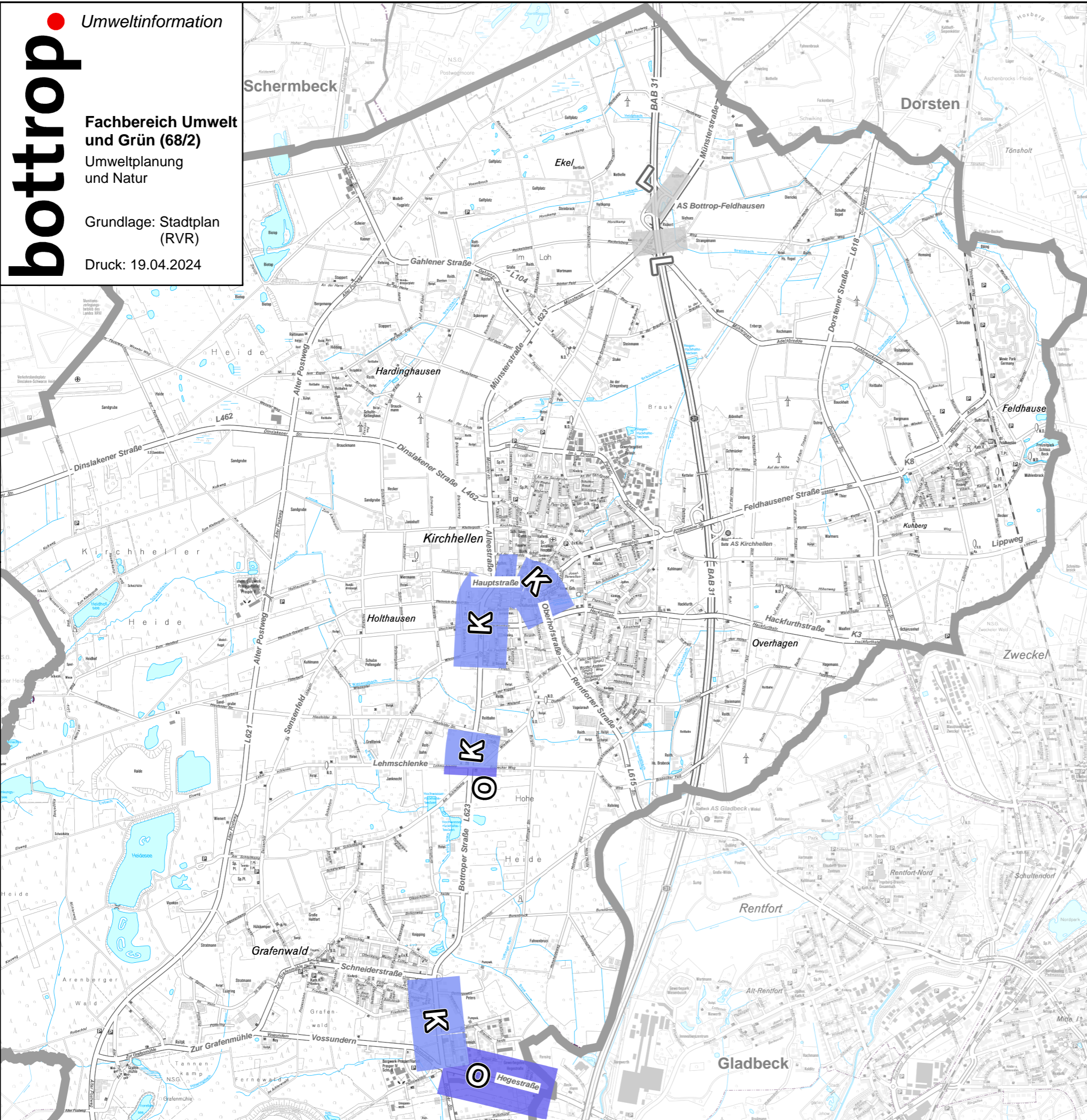
**Umweltinformation**

**bottrop**

Fachbereich Umwelt und Grün (68/2)  
Umweltplanung und Natur

Grundlage: Stadtplan (RVR)

Druck: 19.04.2024



- K** Kirchhellen (Bottroper Straße / Hauptstraße / Oberhofstraße / Münsterstraße)
- sonstige im Stadtgebiet
- Bereiche ohne aktiv geplante Maßnahmen, bzw. Maßnahmen sind durchgeführt

**Lärmaktionsplan**  
**Stufe 4**

**Übersichtsplan**  
**Maßnahmenbereiche**  
**Blatt Nord**

Bearbeitet: Akyüz	
GIS: Brodkorb	
Datum: 19.04.2024	
Abteilung: 68/2	

0 250 500 1.000 1.500 Meter + gez. Christian  
Fachbereichsleiter