

„Ausbildung sichtbar machen“

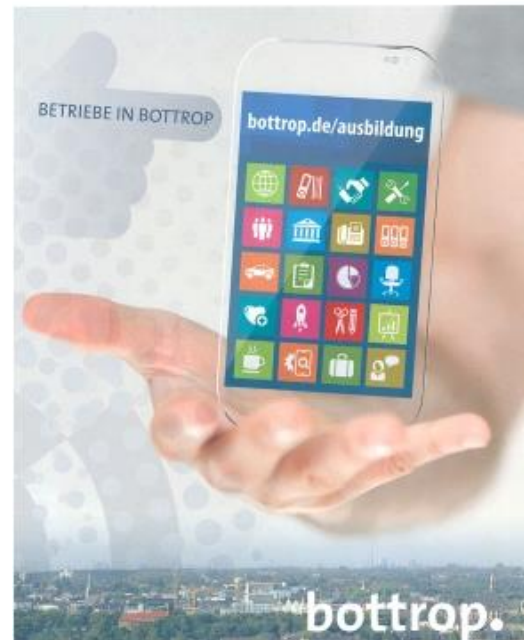
Eine Ausbildungskampagne für Bottrop!

Sehr geehrte Damen und Herren,

Ihr Unternehmen bildet regelmäßig in Bottrop aus.

Wir laden Sie ein mit uns als Kommunaler Koordinierung der Stadt Bottrop für den Übergang Schule/Beruf auf die Ausbildungsleistung Bottroper Unternehmen aufmerksam zu machen.

WIR BILDEN AUS!



Mit der letzten Zeche „Prosper Haniel“ in Bottrop sind u. a. auch Ausbildungsplätze weggefallen. Die duale Ausbildung ist für die Stadt Bottrop und deren Wirtschaft ein wichtiges Element der Wirtschafts- und Nachwuchsförderung.

Die Kombination der dualen Ausbildung von betrieblicher Praxis und Berufsschule bietet den Jugendlichen einen guten Start in das Arbeitsleben und eine berufliche Karriere.

In den Nachwuchs zu investieren, bringt Gewinn für Sie als Unternehmen und ist zugleich ein entscheidender Faktor für die Zukunftssicherung unserer Stadt.

Demografischer Wandel, Akademisierung und der Wegfall von Ausbildungsplätzen führt immer weniger junge Menschen in eine duale Ausbildung.

Diesen Trend gilt es gemeinsam umzukehren: Bottrop soll attraktiv und zukunftsfähig für junge Menschen und Unternehmen bleiben.

In Bottrop gibt es zahlreiche Betriebe, die regelmäßig junge Menschen in den verschiedenen Berufen ausbilden.

Mit der Kampagne „Ausbildung sichtbar machen“ bietet die Stadt Bottrop mit den Partnern Agentur für Arbeit Gelsenkirchen, Industrie- und Handelskammer Nord Westfalen, Handwerkskammer Münster und Kreishandwerkerschaft Emscher-Lippe die Gelegenheit, Ihr Unternehmen als Ausbildungsbetrieb besonders zu präsentieren!

Mit Bannern, Plakaten und Aufklebern, die Sie sichtbar an/in Ihrem Betrieb anbringen, werden Sie als Ausbildungsbetrieb von der Öffentlichkeit wahrgenommen werden!

Darüber hinaus bieten wir Ihnen auf einer internetgestützte Plattform die Möglichkeit, Ihren Betrieb auf einer „interaktiven Ausbildungskarte“ zu präsentieren.

So könnte Ihr Eintrag in der unter www.bottrop.de/ausbildung geplanten interaktiven Karte aussehen:

Info: Ausbildungsbetrieb

bottrop.

Stadt Bottrop

Straße, Hausnummer	Ernst-Wilczok-Platz 1
PLZ, Ort	46236 Bottrop
Kontakt	Odo Heitkamp
Telefon	02041/70 3224
Email	odo.heitkamp@bottrop.de
Internet	http://www.bottrop.de

Branche: Öffentlicher Dienst - Kommunalverwaltung
Ausbildungsberuf/e: Verwaltungswirt*in, Bachelor of Laws (Duales Studium), Gärtner*in der Fachrichtung Garten- und Landschaftsbau, Vermessungstechniker*in
Berufsfeld/er: Wirtschaft und Verwaltung
Anzahl Auszubildende: 40 - 50

Angebote zur Berufsorientierung

Schülerbetriebspraktika	ja
Ferienpraktika	ja
Weitere Praktika	ja
Berufsfelderkundung	ja
Girls' Day / Boys' Day	ja
Schulkooperationen	nein
Ausbildungsbotschafter	nein
Weitere Angebote	-

Ihr Kontakt zu uns:

**Stadt Bottrop –
Kommunale Koordinierungsstelle
Übergang Schule – Beruf**

Wolfgang Wuwer
Sachgebietsleiter
Tel.: 02041 70 4389
Fax: 02041 70 54389
E-Mail : wolfgang.wuwer@bottrop.de
Jessica Drescher
Verwaltungsmitarbeiterin
Tel.: 02041 70 4291
Fax: 02041 70 54291
E-Mail: jessica.drescher@bottrop.de

Gemeinsame Anschrift:
Postanschrift: Postfach 101554, 46215 Bottrop
Hausanschrift: Osterfelder Str. 27, 46236
Bottrop
Fax: 02041 70 4350
E-Mail: koko@bottrop.de

**Stadt Bottrop – Amt für Wirtschaftsförderung
und Standortmanagement**

Sara Kreipe
Abteilungsleiterin
Tel.: 02041 70 4780
Fax: 02041 70 54780
E-Mail Adresse: sara.kreipe@bottrop.de

Anschrift:
Kath. Stadthaus (ehemals)
Paßstr. 2
46236 Bottrop
Internet: www.bottrop.de/wirtschaft

**Bundesagentur für Arbeit
Agentur für Arbeit Gelsenkirchen**

Tanja Hoffmann
Teamleitung
U 25 - Berufsberatung
Tel.: 0209-164 120
Fax: 0209-164 582
E-Mail: Tanja.Hoffmann2@arbeitsagentur.de
Internet: www.arbeitsagentur.de

Besucheradresse
Agentur für Arbeit Gelsenkirchen
Vattmannstr. 12
45879 Gelsenkirchen
Postanschrift
Agentur für Arbeit Gelsenkirchen
45835 Gelsenkirchen

**HWK
Handwerkskammer Münster**

Carsten Haack
Abteilungsleiter Bildung und Recht
Echelmeyerstr 1-2
48163 Münster
Telefon 0251 705-1754
Telefax 0251 705-55-1754
E-Mail: carsten.haack@hwk-muenster.de
Internet: www.hwk-muenster.de

**IHK
Industrie- und Handelskammer Nord
Westfalen**

Sabine Braukmann
Rathausplatz 7
45894 Gelsenkirchen
Telefon +49 209 388 314
Telefax +49 209 388 81314
E-Mail: braukmann@ihk-nordwestfalen.de
Internet: www.ihk-nordwestfalen.de

Kreishandwerkerschaft Emscher-Lippe-West

Martina Nählen
stv. Geschäftsführerin
Emscherstr. 44
45891 Gelsenkirchen
Tel.: 0209 / 97081-28
Fax: 0209 / 97081-99
E-Mail: naehlen@kh-emscher-lippe.de
Internet : <http://www.kh-emscher-lippe.de>

Druckprodukte

Im Rahmen des Projektes „Ausbildung sichtbar machen“ möchten wir Ihnen gerne die Möglichkeit geben, Ihren Ausbildungsbetrieb auch als solchen offensichtlich und plakativ für die Öffentlichkeit sichtbar zu machen!

Dazu können Sie ein oder mehrere Druckprodukte bei der Kommunalen Koordinierungsstelle bestellen (Banner, Plakate, Aufkleber, Auflistung siehe unten).

Auch hierfür entstehen Ihnen keine Kosten!

Bitte senden Sie Ihre Bestellung, ggf. zusammen mit der Benennung Ihrer Kammerzugehörigkeit, an die Kommunale Koordinierungsstelle.

Betrieb:

Kammerzugehörigkeit:

Für die Anbringung an / in unserem Ausbildungsbetrieb werden benötigt:

Menge	Produkt
	Banner zur Außenanbringung, 100 cm x 150 cm (Hochformat) (sollten Sie zwar prinzipiell einen Banner anbringen können, aber andere Abmessungen (größer oder kleiner) benötigen, setzen Sie sich mit der Kommunalen Koordinierungsstelle in Verbindung)
	Banner zur Innenanbringung, z. B. in Empfangshallen / Foyers (dort, wo sie auch von Außenstehenden wahrgenommen werden können)
	Plakat, DIN A2 (Hochformat, ~ 42 cm x 60 cm)
	Plakat, DIN A1 (Hochformat, ~ 60 cm x 85 cm)
	Aufkleber, DIN A5 (Hochformat, ~ 15 cm x 21 cm)

Rücksendung per E-Mail an:

koko@bottrop.de

oder postalisch an die Stadt Bottrop, Kommunale Koordinierungsstelle, FB 51/3, Postfach 101554, 46215 Bottrop.

* Bei Sondermaßen bzw. sehr hohen Auflagen müsste die Kostenübernahme vorab besprochen werden.

Angaben, die wir von Ihnen für die interaktive Ausbildungskarte benötigen:
(Bitte ergänzen Sie Ihre Angaben in den rechten Spalten bzw. wählen einen entsprechenden Eintrag aus dem Drop-Down Menü aus.)

Name des Ausbildungsbetriebes	
Straße, Hausnummer	
PLZ, Ort	
Internet	
Ansprechperson / Kontakt	
Telefon	
E-Mail	
Branche	
Ausbildungsberuf/e	
Berufsfeld	
ggf. weiteres Berufsfeld	
ggf. weiteres Berufsfeld	
Anzahl Auszubildende	
Weitere Angebote zur Berufsorientierung	
Schülerbetriebspraktika	Ja <input type="checkbox"/> Nein <input type="checkbox"/>
Ferienpraktika	Ja <input type="checkbox"/> Nein <input type="checkbox"/>
Weitere Praktika	Ja <input type="checkbox"/> Nein <input type="checkbox"/>
Berufsfelderkundung	Ja <input type="checkbox"/> Nein <input type="checkbox"/>
Girls´ Day / Boys´ Day	Ja <input type="checkbox"/> Nein <input type="checkbox"/>
Schulkooperationen	Ja <input type="checkbox"/> Nein <input type="checkbox"/>
Ausbildungsbotschafter	Ja <input type="checkbox"/> Nein <input type="checkbox"/>
Weitere Angebote	

Senden Sie uns bitte auch ein für die Internetdarstellung geeignetes Logo!

Rücksendung per E-Mail an: koko@bottrop.de

Per Fax unter 02041/70 4350

oder postalisch an die Stadt Bottrop, Kommunale Koordinierungsstelle, FB 51/3, Postfach 101554, 46215 Bottrop.

Datenschutz & Einwilligungserklärung

Im Rahmen der Kampagne „Ausbildung sichtbar machen“ hat die Kommunale Koordinierung der Stadt Bottrop eine „interaktive Ausbildungskarte“ im Internet für Bottroper Ausbildungsbetriebe geschaffen, um sich auf dieser präsentieren zu können.

Dazu sollen die Angaben der Bottroper Ausbildungsbetriebe als Eintrag in die interaktive Ausbildungskarte auf der Internetseite der Stadt Bottrop unter www.bottrop.de/ausbildung veröffentlicht werden.

Mit Ihrer Zustimmung zur kostenlosen Veröffentlichung Ihrer Angaben stellen Sie uns Ihre Kontaktdaten zur Verfügung. Diese werden von uns gespeichert und werden neben der Veröffentlichung in der interaktiven Ausbildungskarte ausschließlich dazu genutzt, um Sie per Post oder E-Mail über die Aktivitäten im Rahmen der Kampagne „Ausbildung sichtbar machen“ zu informieren.

Hiermit erklären Sie sich einverstanden, dass die unten angegebenen Daten in der interaktiven Karte zu Ausbildungsbetrieben der Stadt Bottrop im Internet verwendet und abgebildet werden dürfen.

Die Zustimmung zur Veröffentlichung können Sie jederzeit bei der Kommunalen Koordinierungsstelle per E-Mail unter koko@bottrop.de widerrufen.

Ort, Datum Unterschrift, Stempel

Rücksendung per E-Mail an: koko@bottrop.de

Per Fax unter 02041/70 4350

oder postalisch an die Stadt Bottrop, Kommunale Koordinierungsstelle, FB 51/3, Postfach 101554, 46215 Bottrop.