



Referat Migration

Der Integrationsrat ist ein gewähltes Gremium, das auf kommunal-politischer Ebene für alle Dinge zuständig ist, die mit Migration und Integration zu tun haben

Er wird alle fünf Jahre durch die Menschen gewählt, die in Bottrop leben und eine nicht deutsche Staatsangehörigkeit haben oder hatten.

Ausgenommen hiervon sind Menschen, die Asyl beantragt haben oder sich nicht legal hier aufhalten.

Zur Wahl stellen kann sich jede Bürgerin und jeder Bürger, unabhängig von ihrer oder seiner Staatsangehörigkeit.



Stadtteilzentrum Ebel27



Workshop 2014

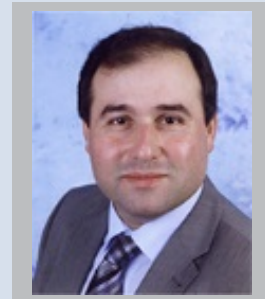
Der Integrationsrat tagt sechs Mal im Jahr. Die Sitzungen sind öffentlich, so dass Interessierte als Zuschauer teilnehmen können.

Der jetzige Integrationsrat wurde im Mai 2014 gewählt und hat bei einem Workshop seine Schwerpunktinteressen festgelegt. Dies ist im Wesentlichen die Förderung der Bildung für die Menschen mit Migrationshintergrund, vor allem Kinder und Jugendliche, sowie die Förderung der Bekanntheit des Integrationsrats als Interessenvertretung und Anlaufstelle.

Der Integrationsrat unterstützt seit Jahren mit Zuwendungen die Arbeit von Vereinen und Verbänden, die Projekte zur Förderung der Integration veranstalten. Näheres hierzu, wie auch allgemein zu einer Vielzahl der örtlichen Vereinigungen, die mit und für Menschen mit Migrationshintergrund arbeiten, finden Sie auf der Homepage der Stadt Bottrop unter dem Link:

www.bottrop.de/stadtleben/zuwanderung/index.php

Vorsitzender des Integrationsrats ist seit der konstituierenden Sitzung 2014 Herr Şeref Yarışlı, SPD.



Der Vorsitzende des Integrationsrats hat zwei Vertreter:

Petar Ivezic, „Migranten für Migranten“



und Marianne Dominas, Mitglied der ÖDP-Ratsfraktion.

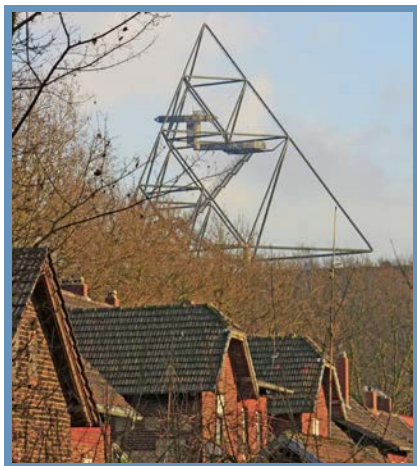


Bürgerinnen und Bürger können sich zum Thema Arbeit des Integrationsrats, zu den Bürgersprechstunden oder auch zu anderen Fragen der Integration jederzeit an die Geschäftsführerin des Integrationsrats bei der Stadt Bottrop wenden:

Regina Popihn

Telefon (02041) 70 47 62

E-Mail regina.popihn@bottrop.de



Referat Migration

Integralno veće je izabrano telo, koje je zaduženo za sva pitanja u vezi migracije i integracije na lokalnom nivou. Ovo veće se bira svakih pet godina, a biraju ga osobe koje žive u Bottropu i koje nemaju ili koje su imale nemačko državljanstvo. Od toga su isključene osobe koje su podnele zahtev za azil ili koje ovde borave ilegalno. Kandidovati se može svaka građanka / svaki građanin, nezavisno o njezinom/njegovom državljanstvu. Veće za integraciju zaseda šest puta godišnje. Sednice su javne, tako da mogu učestvovati i zainteresovani posmatrači. Sadašnje Integralno veće izabrano je u maju 2014. godine, koje je na "Workshop" odredilo težište svojih interesa.



Stadtteilzentrum Ebel27

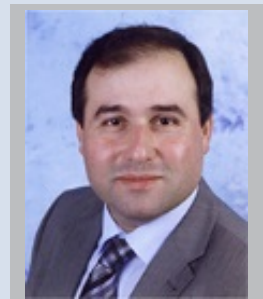


Workshop 2014

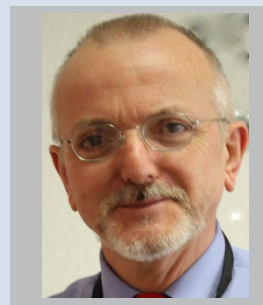
Integralno veće uglavnom unapređuje obrazovanje osobe migracionkog porekla, i to pogotovo dece i omladine i promovise svoj stupanj poznavanja kao mesto, gde se zastupaju interesi i uspostavljaju kontakti.

Integralno veće godinama pažljivo podržava rad organizacija i društava koja organizuju projekte za unapređivanje integracije. Detaljnije o tome, kao i o mnoge druge lokalne organizacije koje rade sa i za osobe migracionkog porekla, naći ćete na stranici grada Bottropa pod linkom www.bottrop.de/stadtleben/zuwanderung/index.php

Predsednik Integralnog veća od prve sednice konstituiranja u 2014. godini, je gospodin, SPD **Şeref Yarışlı**, SPD.



Predsednik Integralnog veća ima dva zemenika: **Petar Ivezić**, »Migranti za Migrante«



i **Marianne Dominas**, inače član partije ÖDP



Po pitanju rada Integralnog veća, svi građani se uvek - u toku radnog vremena - mogu obratiti upravniku poslovnice Integralnog veća grada Bottropa:

Regina Popihn
Telefon (02041) 70 47 62
E-Mail regina.popihn@bottrop.de