



Referat Migration

Der Integrationsrat ist ein gewähltes Gremium, das auf kommunal-politischer Ebene für alle Dinge zuständig ist, die mit Migration und Integration zu tun haben

Er wird alle fünf Jahre durch die Menschen gewählt, die in Bottrop leben und eine nicht deutsche Staatsangehörigkeit haben oder hatten.

Ausgenommen hiervon sind Menschen, die Asyl beantragt haben oder sich nicht legal hier aufhalten.

Zur Wahl stellen kann sich jede Bürgerin und jeder Bürger, unabhängig von ihrer oder seiner Staatsangehörigkeit.



Stadtteilzentrum Ebel27



Workshop 2014

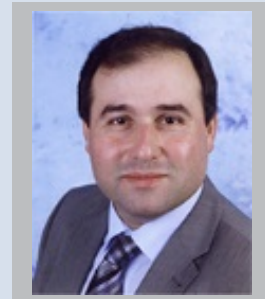
Der Integrationsrat tagt sechs Mal im Jahr. Die Sitzungen sind öffentlich, so dass Interessierte als Zuschauer teilnehmen können.

Der jetzige Integrationsrat wurde im Mai 2014 gewählt und hat bei einem Workshop seine Schwerpunktinteressen festgelegt. Dies ist im Wesentlichen die Förderung der Bildung für die Menschen mit Migrationshintergrund, vor allem Kinder und Jugendliche, sowie die Förderung der Bekanntheit des Integrationsrats als Interessenvertretung und Anlaufstelle.

Der Integrationsrat unterstützt seit Jahren mit Zuwendungen die Arbeit von Vereinen und Verbänden, die Projekte zur Förderung der Integration veranstalten. Näheres hierzu, wie auch allgemein zu einer Vielzahl der örtlichen Vereinigungen, die mit und für Menschen mit Migrationshintergrund arbeiten, finden Sie auf der Homepage der Stadt Bottrop unter dem Link:

www.bottrop.de/stadtleben/zuwanderung/index.php

Vorsitzender des Integrationsrats ist seit der konstituierenden Sitzung 2014 Herr Şeref Yarışlı, SPD.



Der Vorsitzende des Integrationsrats hat zwei Vertreter:
Petar Ivezic, „Migranten für Migranten“



und
Marianne Dominas,
Mitglied der ÖDP-Ratsfraktion.

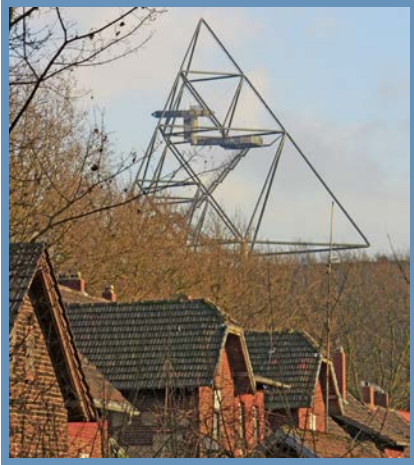


Bürgerinnen und Bürger können sich zum Thema Arbeit des Integrationsrats, zu den Bürgersprechstunden oder auch zu anderen Fragen der Integration jederzeit an die Geschäftsführerin des Integrationsrats bei der Stadt Bottrop wenden:

Regina Popihn

Telefon (02041) 70 47 62

E-Mail regina.popihn@bottrop.de



Referat Migration

The Integration Council is an elected political committee especially created to support the social integration of immigrated citizens and deal with all challenges resulting from immigration on a local level. Each municipality in North Rhine-Westphalia (NRW) is obliged to establish an Integration Council. It is elected every five years by all its citizens who have or had a foreign nationality. Any citizen may run in the election regardless of his or her nationality. The only exceptions are illegal immigrants and asylum seekers who are not entitled to participate in the elections at all.

The Council holds five to six meetings throughout the year which are publicly accessible to anyone interested in listening to the sessions.



Stadtteilzentrum Ebel27



Workshop 2014

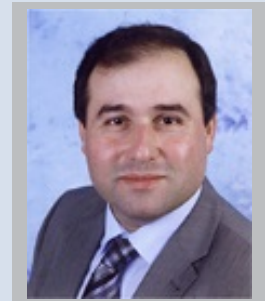
The current Integration Council was elected in 2014 and agreed on the main objectives of improving education for immigrated people with a special focus on children and adolescents, as well as increasing the public awareness of the Council as a place to go for the representation of interests of immigrated individuals and communities.

The Integration Council financially supports associations and non-governmental organisations offering projects and initiatives to promote social integration.

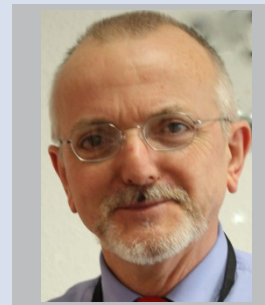
Further information about the associations and organisations working with and for immigrated citizens and citizens with an immigrant background in Bottrop are available on the city's homepage:

<https://www.bottrop.de/soziales/zuwanderung/index.php> (German only)

Chairman (since 2014): Şeref Yarışlı, **SPD**
(Social Democratic Party)



Vice Chairman:
Petar Ivezić, „Migranten für Migranten“



Vice Chairwoman
Marianne Dominas,
Mitglied der ÖDP-Ratsfraktion.



For further information on the Integration Council's activities, office hours or any questions concerning social integration you may contact the secretary of the Bottrop Integration Council
Regina Popihn

Phone (02041) 70 47 62

E-Mail regina.popihn@bottrop.de