



Referat Migration

Der Integrationsrat ist ein gewähltes Gremium, das auf kommunal-politischer Ebene für alle Dinge zuständig ist, die mit Migration und Integration zu tun haben

Er wird alle fünf Jahre durch die Menschen gewählt, die in Bottrop leben und eine nicht deutsche Staatsangehörigkeit haben oder hatten.

Ausgenommen hiervon sind Menschen, die Asyl beantragt haben oder sich nicht legal hier aufhalten.

Zur Wahl stellen kann sich jede Bürgerin und jeder Bürger, unabhängig von ihrer oder seiner Staatsangehörigkeit.



Stadtteilzentrum Ebel27



Workshop 2014

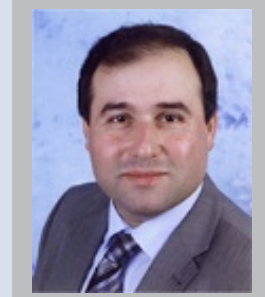
Der Integrationsrat tagt sechs Mal im Jahr. Die Sitzungen sind öffentlich, so dass Interessierte als Zuschauer teilnehmen können.

Der jetzige Integrationsrat wurde im Mai 2014 gewählt und hat bei einem Workshop seine Schwerpunktinteressen festgelegt. Dies ist im Wesentlichen die Förderung der Bildung für die Menschen mit Migrationshintergrund, vor allem Kinder und Jugendliche, sowie die Förderung der Bekanntheit des Integrationsrats als Interessenvertretung und Anlaufstelle.

Der Integrationsrat unterstützt seit Jahren mit Zuwendungen die Arbeit von Vereinen und Verbänden, die Projekte zur Förderung der Integration veranstalten. Näheres hierzu, wie auch allgemein zu einer Vielzahl der örtlichen Vereinigungen, die mit und für Menschen mit Migrationshintergrund arbeiten, finden Sie auf der Homepage der Stadt Bottrop unter dem Link:

www.bottrop.de/stadtleben/zuwanderung/index.php

Vorsitzender des Integrationsrats ist seit der konstituierenden Sitzung 2014 Herr Şeref Yarışlı, SPD.



Der Vorsitzende des Integrationsrats hat zwei Vertreter:

Petar Ivezić, „Migranten für Migranten“



und Marianne Dominas, Mitglied der ÖDP-Ratsfraktion.

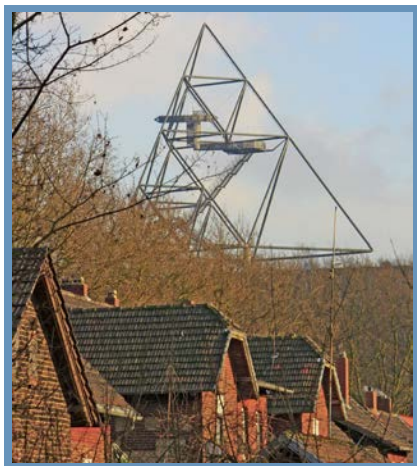


Bürgerinnen und Bürger können sich zum Thema Arbeit des Integrationsrats, zu den Bürgersprechstunden oder auch zu anderen Fragen der Integration jederzeit an die Geschäftsführerin des Integrationsrats bei der Stadt Bottrop wenden:

Regina Popihn

Telefon (02041) 70 47 62

E-Mail regina.popihn@bottrop.de



Referat Migration

Il Consiglio per l'integrazione è un collegio responsabile sul piano politico comunale di tutto ciò che ha a che fare con la migrazione e l'integrazione.

Esso viene eletto per cinque anni dalle persone che abitano a Bottrop e hanno attualmente o hanno avuto in passato una cittadinanza non tedesca. Fanno eccezione coloro che hanno fatto domanda di asilo o che soggiornano qui illegalmente. Si può candidare all'elezione qualsiasi cittadino e cittadina, indipendentemente dalla sua cittadinanza.

Il Consiglio per l'integrazione si riunisce sei volte all'anno.

Le riunioni sono pubbliche, chi è interessato può quindi parteciparvi come uditore.

Il Consiglio per l'integrazione attualmente in carica è stato eletto nel maggio 2014 e ha definito in un workshop i suoi interessi principali



Stadtteilzentrum Ebel27



Workshop 2014

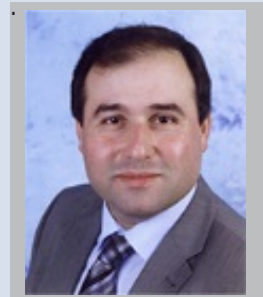
Essi consistono sostanzialmente nel promuovere la formazione culturale per le persone provenienti da un contesto migratorio, soprattutto bambini e giovani, nonché nell'aumentare la notorietà del Consiglio per l'integrazione come rappresentanza degli interessi e come centro di accoglienza.

Il Consiglio per l'integrazione sostiene da anni tramite sussidi l'attività di associazioni e federazioni che organizzano progetti per la promozione dell'integrazione.

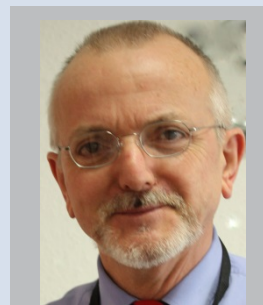
Trovate maggiori dettagli a proposito nonché informazioni generali su diverse unioni locali che lavorano assieme a e per persone con un passato di migrazione al sito della città di Bottrop:

www.bottrop.de/stadtleben/zuwanderung/index.php

Presidente del Consiglio per l'integrazione sin dalla sua assemblea costituente del 2014 è **Şeref Yarışlı**, SPD



Il presidente del Consiglio per l'integrazione ha due rappresentanti: **Petar Ivezić**, "Migranti per migranti"



e **Marianne Dominas**,
membro del gruppo consiliare ÖDP



I cittadini si possono informare in ogni momento sull'attività del Consiglio per l'integrazione, sugli orari di ricevimento o anche su altre questioni riguardanti l'integrazione rivolgendosi alla direttrice del Consiglio per l'integrazione presso la città di Bottrop:

Regina Popihn
Telefono: (02041) 704762
E-mail: regina.popihn@bottrop.de