

LANUV
Kompetenz für ein
lebenswertes Land

Landesamt für Natur,
Umwelt und Verbraucherschutz
Nordrhein-Westfalen





Immissionsbelastung von Nahrungspflanzen in Bottrop - Weiteres Vorgehen

Bürgerversammlung am 11.07.2019


01.08.2019

Zentrale Fragen zur Einführung in die jeweiligen Themenkomplexe:

Belastungspfad (Luft-) Nahrungspflanzen:

- Welche Gebiete sind nach Auswertung des Grünkohl-Messprogramms betroffen? (LANUV, Stadt)
- Was ist im Bereich der Nichtverzehrempfehlung zu beachten? (FAQ)
- Was darf im Bereich der eingeschränkten Verzehrempfehlung angebaut und gegessen werden? (FAQ)
- Welche weitergehenden Untersuchungen sind durchgeführt worden, welche Erkenntnisse liegen dazu vor?

LANUV 01.08.2019



2

Untersuchungsprogramm 2018



LANUV 01.08.2019

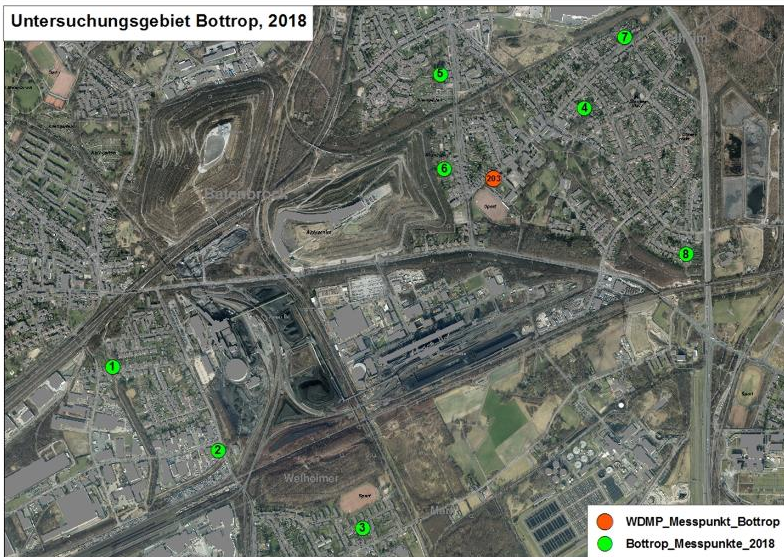
- Auftrag der Bezirksregierung Münster (August 2018)
- Messpunktsuche Stadt Bottrop/ LANUV
- Ausbringung von Grünkohlpflanzen an 9 Messpunkten
- Exposition von August – November
- Ernte und küchenfertige Aufbereitung
- Analyse auf PAK
- Gesundheitliche Bewertung
- Weitere Informationen:
Untersuchungsbericht des LANUV vom 12.04.2019

<https://www.lanuv.nrw.de/umwelt/umweltschadensfaelle/sonstige-umweltereignisse/>

3

Untersuchungsprogramm 2018

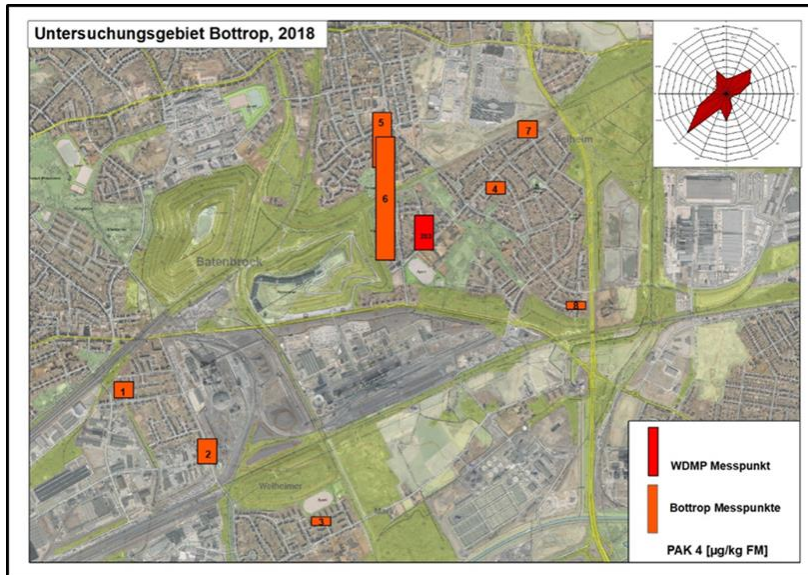
Untersuchungsgebiet Bottrop, 2018



● WDMP_Messpunkt_Bottrop
● Bottrop_Messpunkte_2018

4

Ergebnisse 2018



5

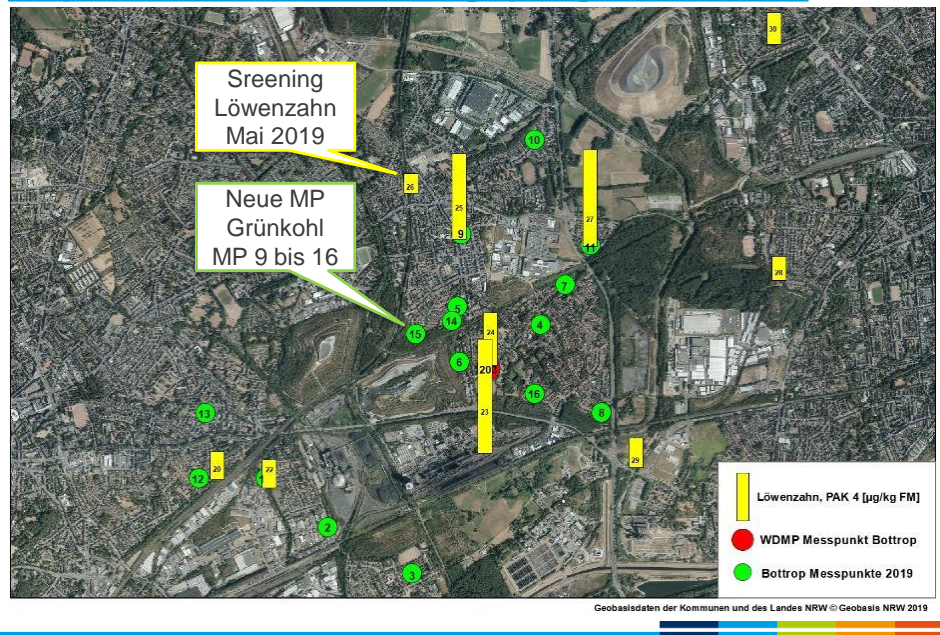
Geplantes Untersuchungsprogramm 2019

- Screening der räumlichen Belastung mit Löwenzahn
- PAK-Belastung ist um den Faktor 10 geringer als bei Grünkohl

LANUV 01.08.2019

6

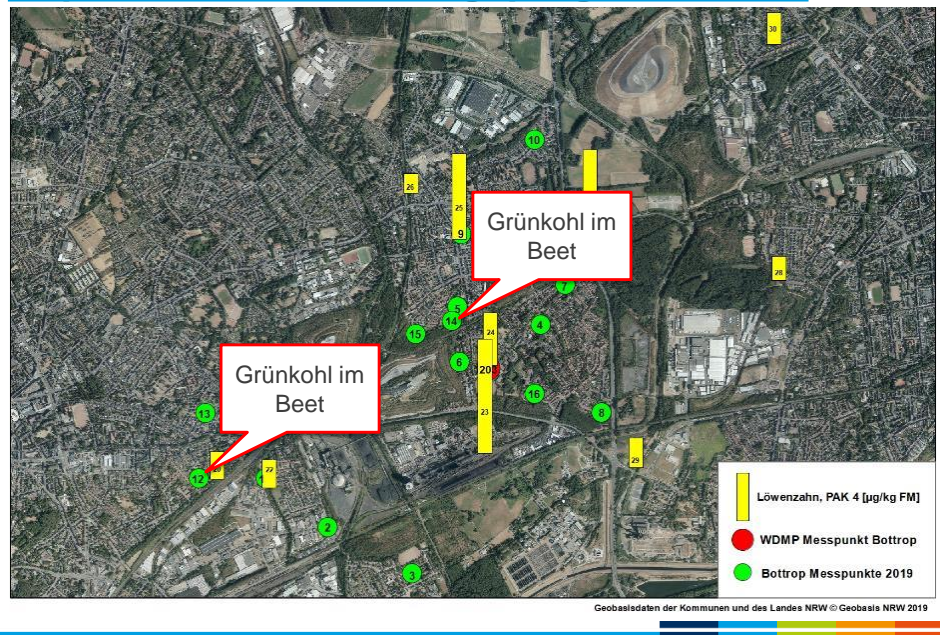
Geplantes Untersuchungsprogramm 2019



Geplantes Untersuchungsprogramm 2019

- Screening der räumlichen Belastung mit Löwenzahn
- PAK-Belastung ist um den Faktor 10 geringer als bei Grünkohl
- Konsequenz: Ausbringung von Grünkohlpflanzen im August an 16 Messpunkten (vorher 9)
- Erfassung des Einflusses über den Boden bzw. den Verschmutzungspfad

Geplantes Untersuchungsprogramm 2019



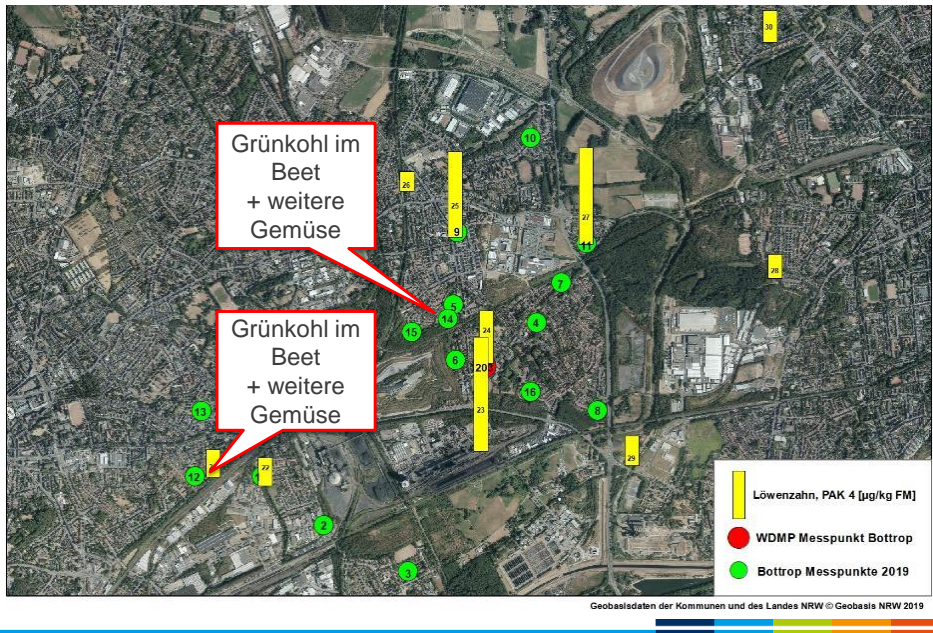
Geplantes Untersuchungsprogramm 2019

- Screening der räumlichen Belastung mit Löwenzahn
- PAK-Belastung Faktor 10 geringer als bei Grünkohl
- Konsequenz: Ausbringung von Grünkohlpflanzen im August an 16 Messpunkten (vorher 9)
- Erfassung des Einflusses über den Boden bzw. den Verschmutzungspfad
- Zusätzlich in den Gärten an den Messpunkten 12 und 14 Grünkohl im Gartenbeet um den Einfluss über den Boden bzw. den Verschmutzungspfad zu erfassen
- Zusätzlich weitere Gemüse in den Gärten an den Messpunkten 12 und 14; Beginn der Exposition Ende Mai – Ernte alle 4 Wochen
 - Mangold, Löwenzahn, „früher“ Grünkohl

LANUV 01.08.2019

10

Geplantes Untersuchungsprogramm 2019



PAK-Gehalte in Kopfsalatproben der Stadt Bottrop

- Beprobt wurde Salat aus einem Gartenbeet

Probe	BaP [µg/kg FM]	PAK 4 [µg/kg FM]
Blattsalat Nullprobe (Gewächshaus)	< BG*	< BG*
Blattsalat Rohprobe	0,25	2,9
Blattsalat verzehrfertig	0,092	1,2
Eisbergsalat Rohprobe	0,39	3,6
Eisbergsalat verzehrfertig	0,068	1,1

- Die küchenfertige Aufarbeitung führt zu einer deutlichen Reduzierung der Schadstoffgehalte
- Alle hier untersuchten Salate sind verzehrfähig
- Dies bestätigt die entsprechenden Aussagen in den FAQ

LANUV 01.08.2019

12



Danke für Ihre Aufmerksamkeit!



Gibt es Fragen?

Bericht abrufbar unter

<https://www.lanuv.nrw.de/umwelt/umweltschadensfaelle/>

